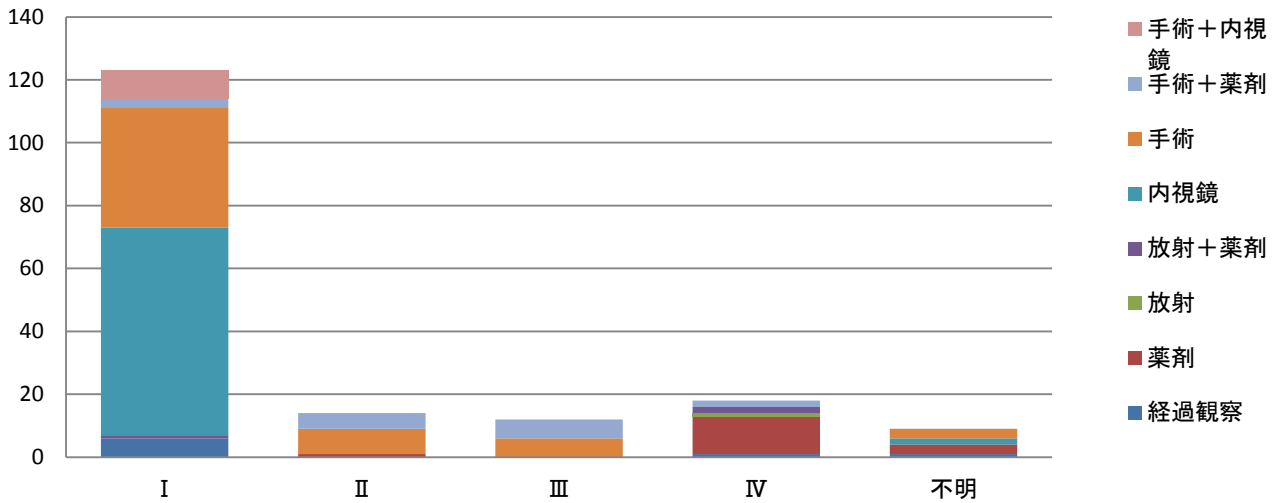
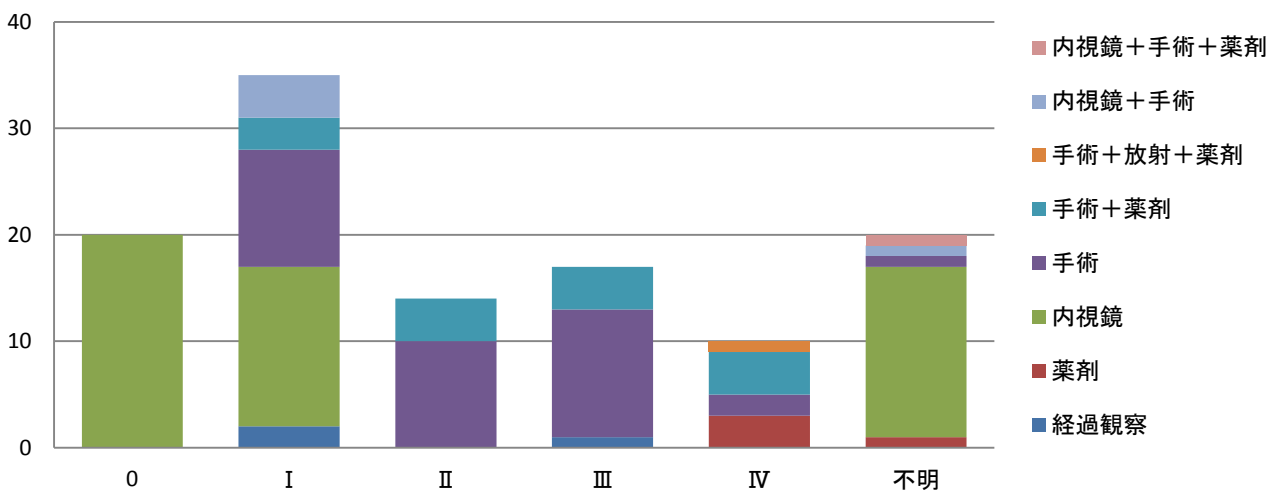


# 2019年症例 治療前ステージ別治療法別集計 (自施設初回治療開始または治療継続症例/症例区分:20.21.30.31)

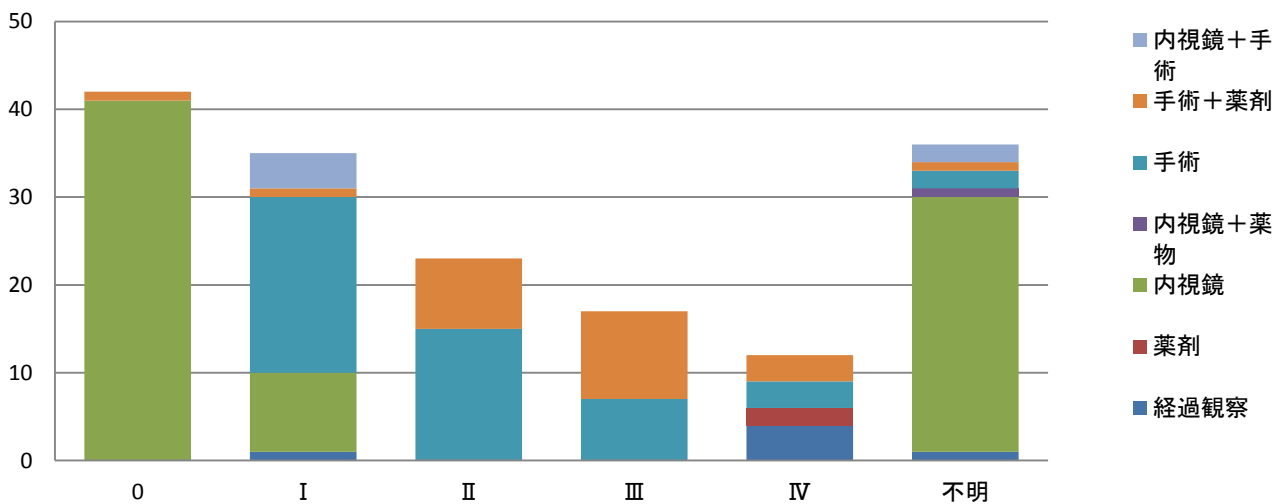
## 胃



## 直腸

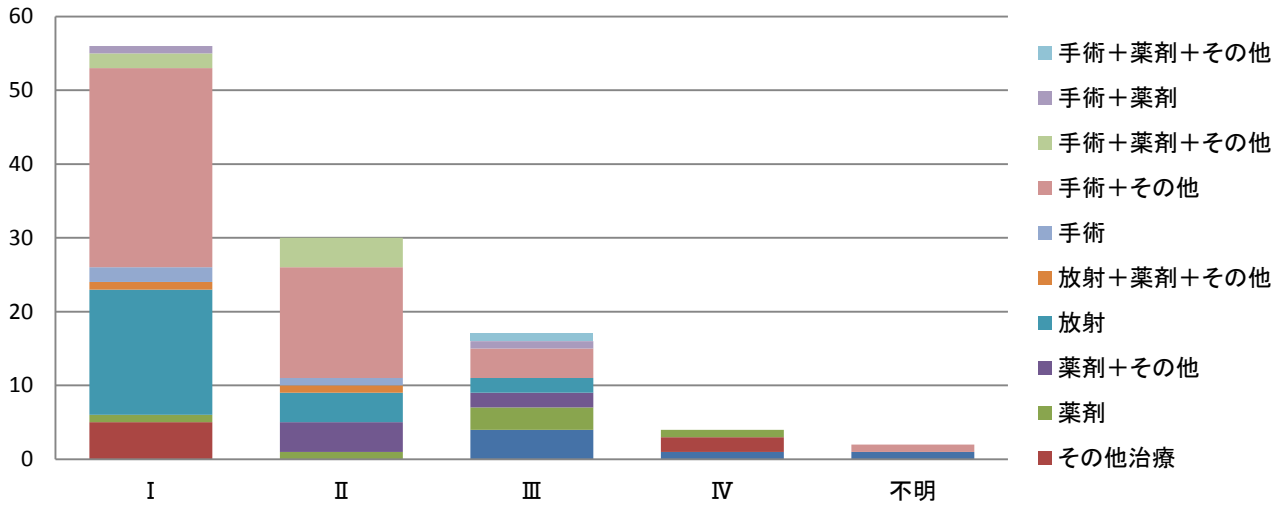


## 結腸

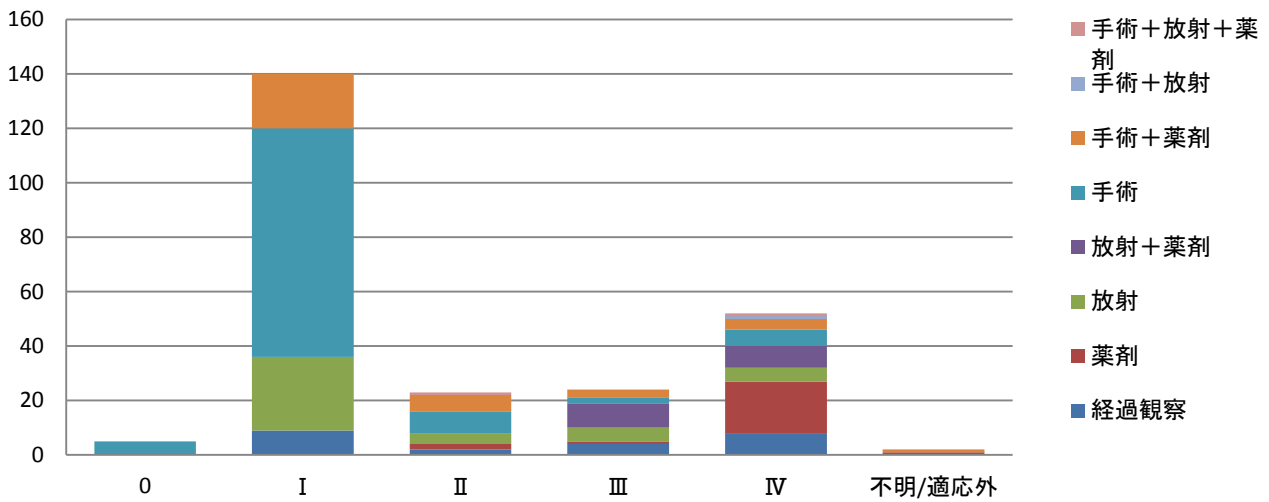


# 2018年症例 治療前ステージ別治療法別集計 (自施設初回治療開始または治療継続症例/症例区分:20.21.30.31)

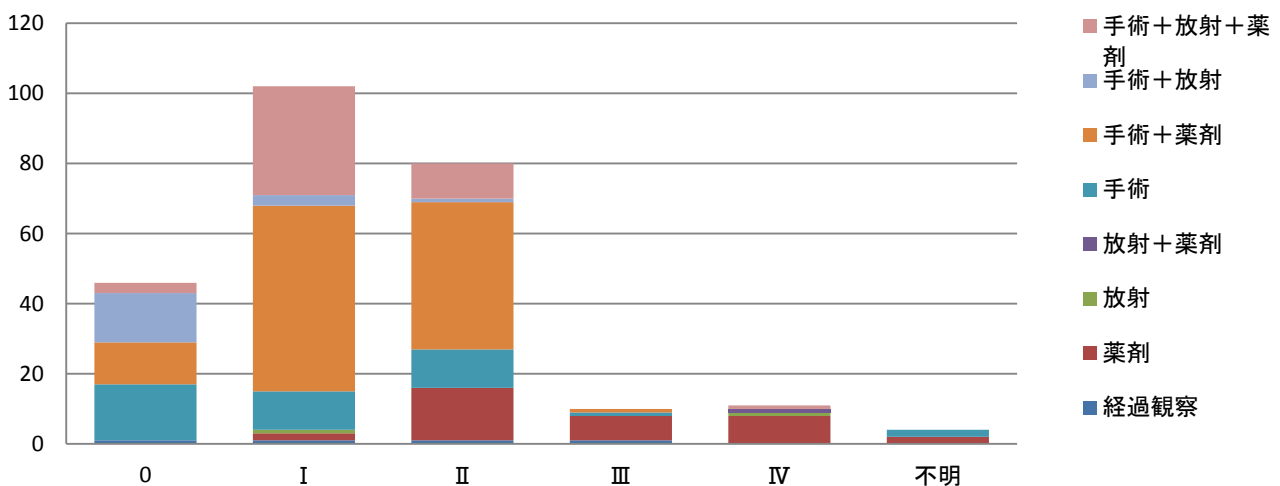
## 肝



## 肺

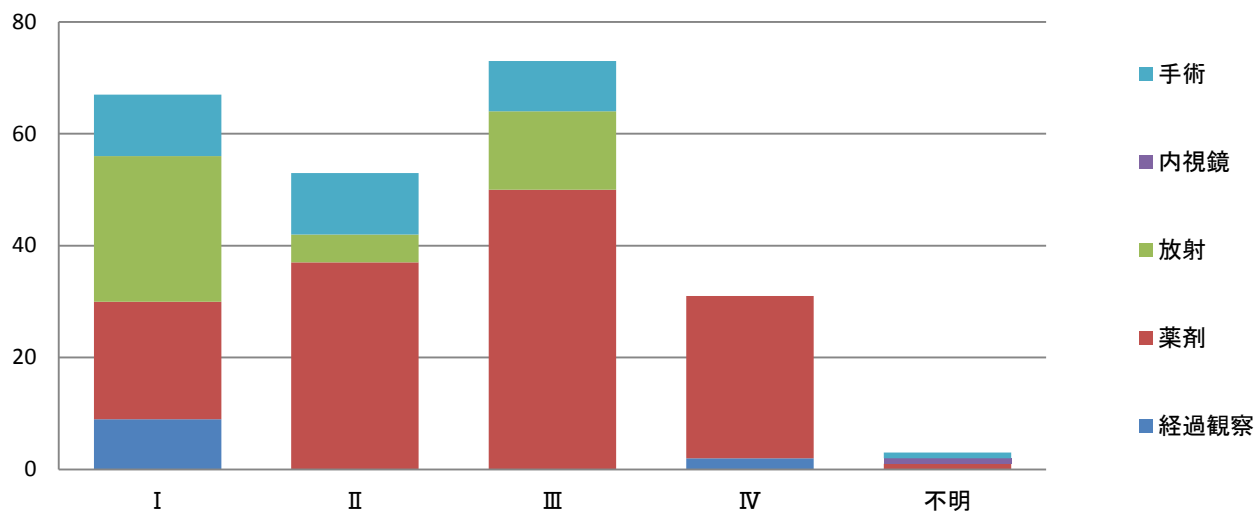


## 乳房

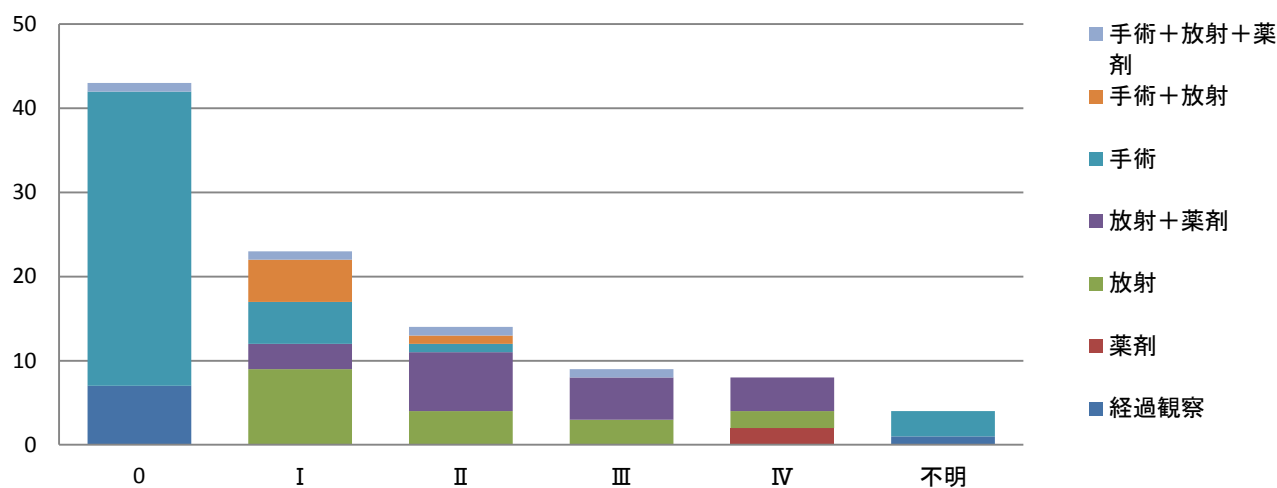


# 2018年症例 治療前ステージ別治療法別集計 (自施設初回治療開始または治療継続症例/症例区分:20.21.30.31)

## 前立腺



## 子宮頸



## 食道

