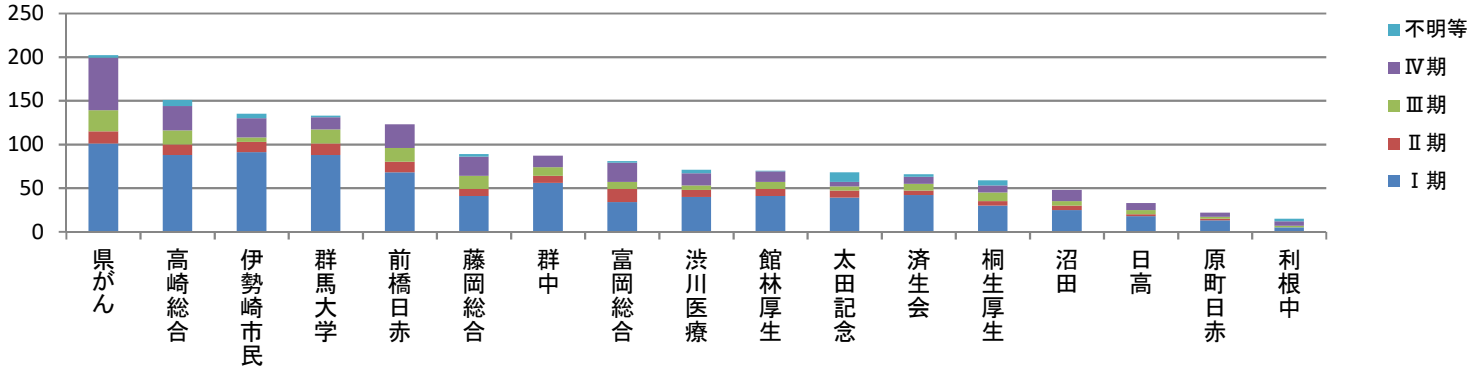


院内がん登録 2018年全国集計結果(群馬県 施設別集計)

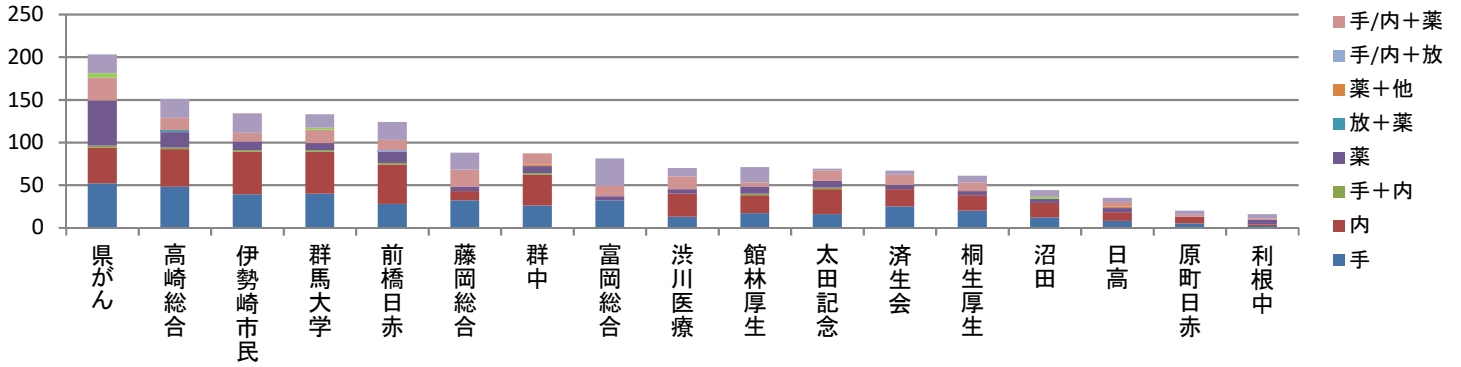
がん診療連携拠点病院等院内がん登録 2018年全国集計報告書より

- 【集計条件】
- ①自施設初回治療開始症例(症例区分20、30)
 - ②集計値1~3は2件、4~6は5件、7~9は8件として集計、治療法別集計は集計対象件数10件以上
 - ③病期分類はUICC TNM分類に基づく、総合ステージは術後病理学的ステージを第一優先とし、手術なし・適用外の場合は治療前ステージを用いる
 - ④自施設治療施行日が診断日より5ヶ月(155日)を超えている場合は、当該治療を実施しなかったとして集計

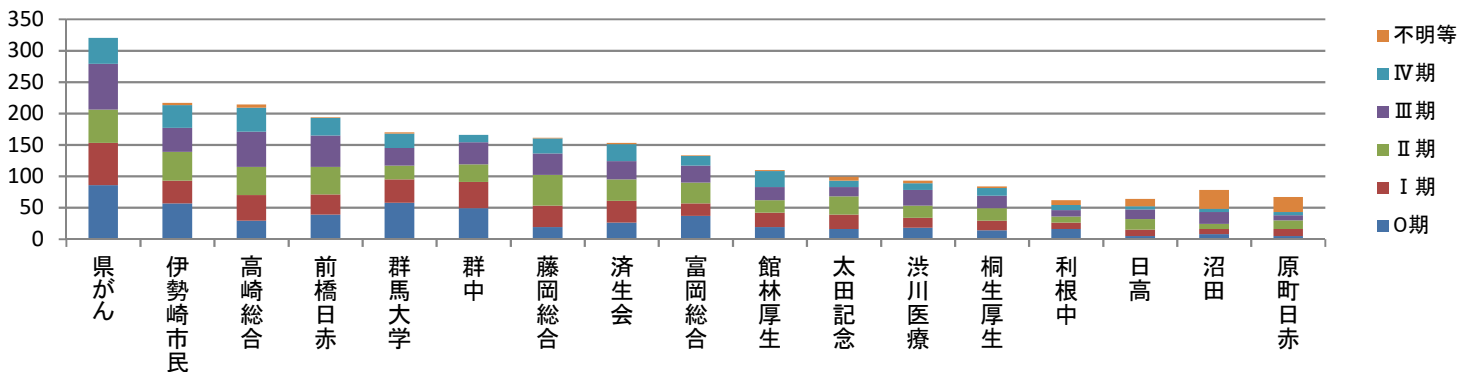
胃 総合ステージ別



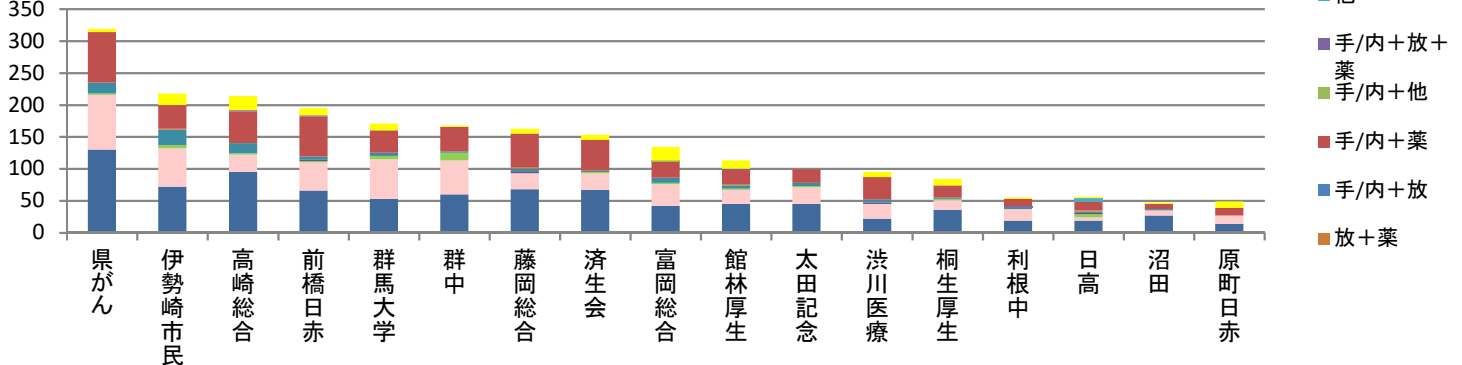
胃 治療法別



大腸 総合ステージ別



大腸 治療法別

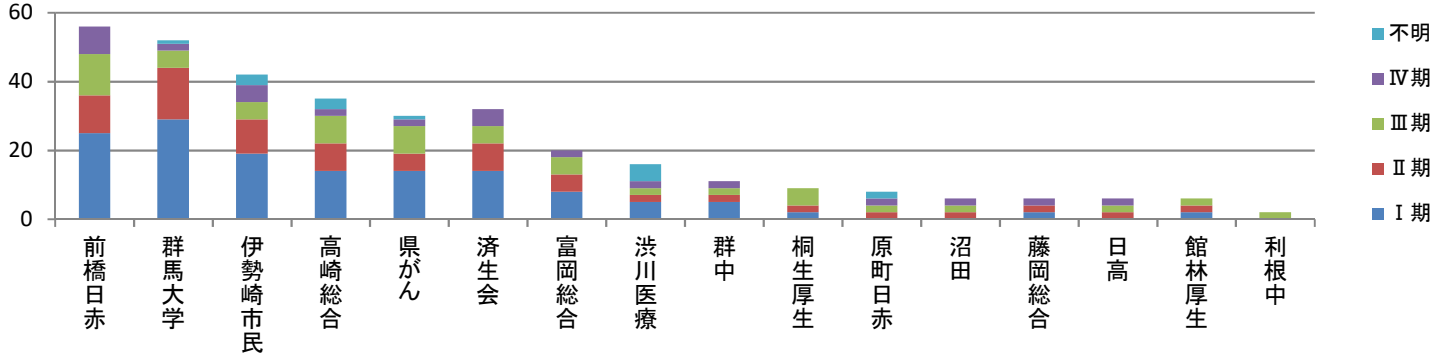


院内がん登録 2018年全国集計結果(群馬県 施設別集計)

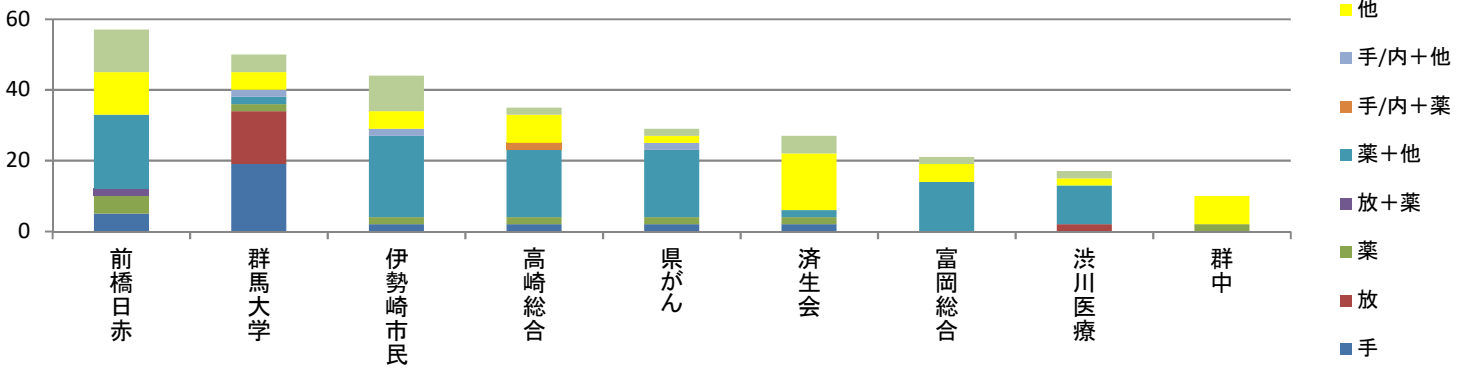
がん診療連携拠点病院等院内がん登録 2018年全国集計報告書より

- 【集計条件】
- ①自施設初回治療開始症例(症例区分20、30)
 - ②集計値1～3は2件、4～6は5件、7～9は8件として集計、治療法別集計は集計対象件数10件以上
 - ③病期分類はUICC TNM分類に基づく、総合ステージは術後病理学的ステージを第一優先とし、手術なし・適用外の場合は治療前ステージを用いる
 - ④自施設治療施行日が診断日より5ヶ月(155日)を超えている場合は、当該治療を実施しなかったとして集計

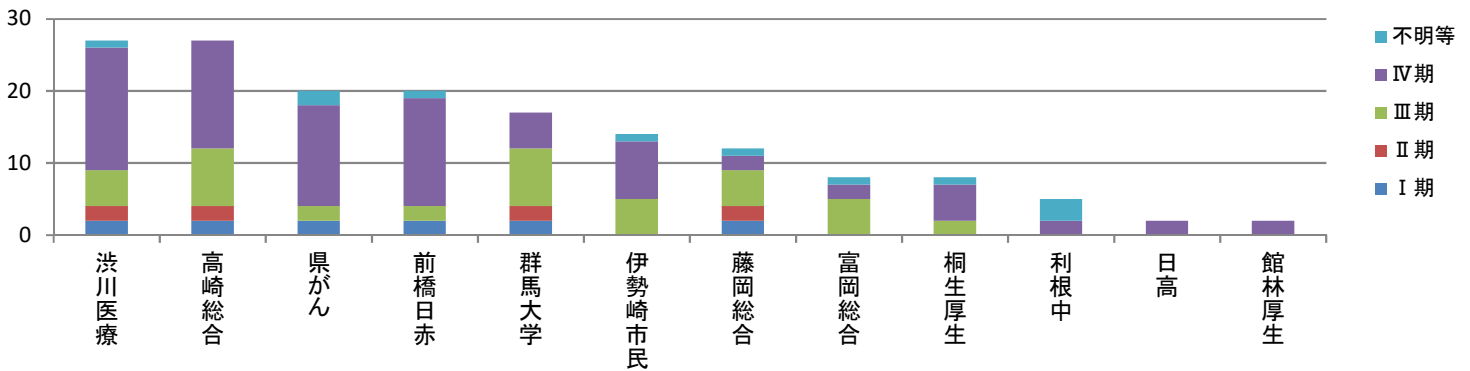
肝 総合ステージ別



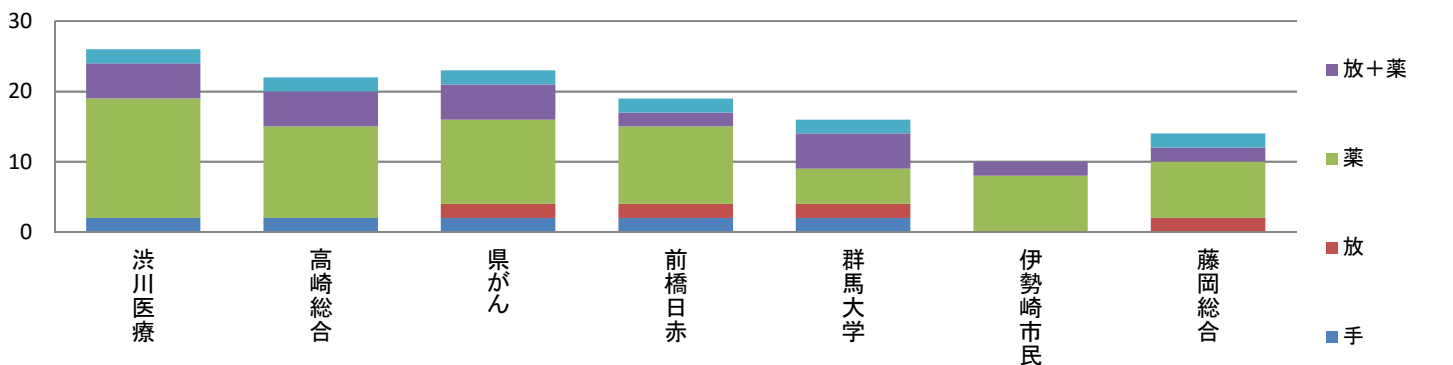
肝 治療法別



肺(小細胞) 総合ステージ別



肺(小細胞) 治療法別



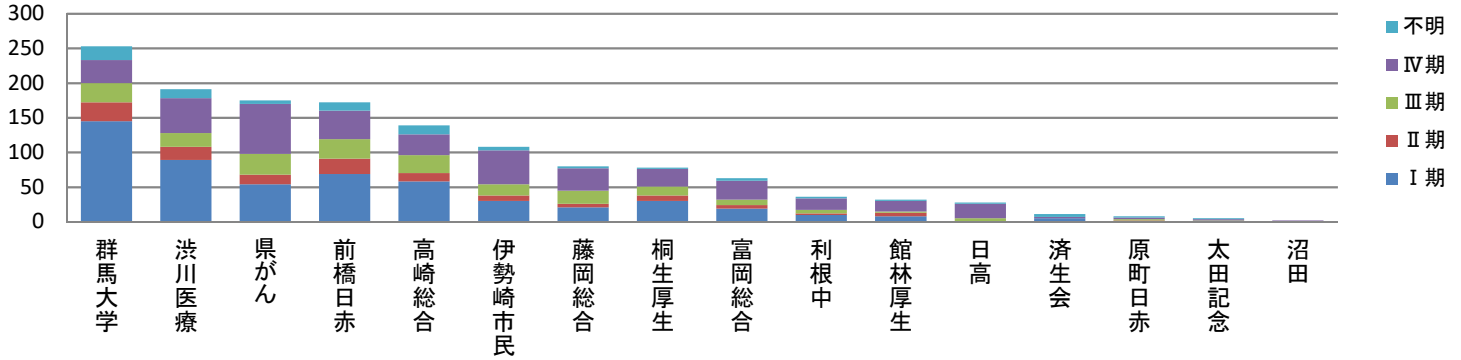
院内がん登録 2018年全国集計結果(群馬県 施設別集計)

がん診療連携拠点病院等院内がん登録 2018年全国集計報告書より

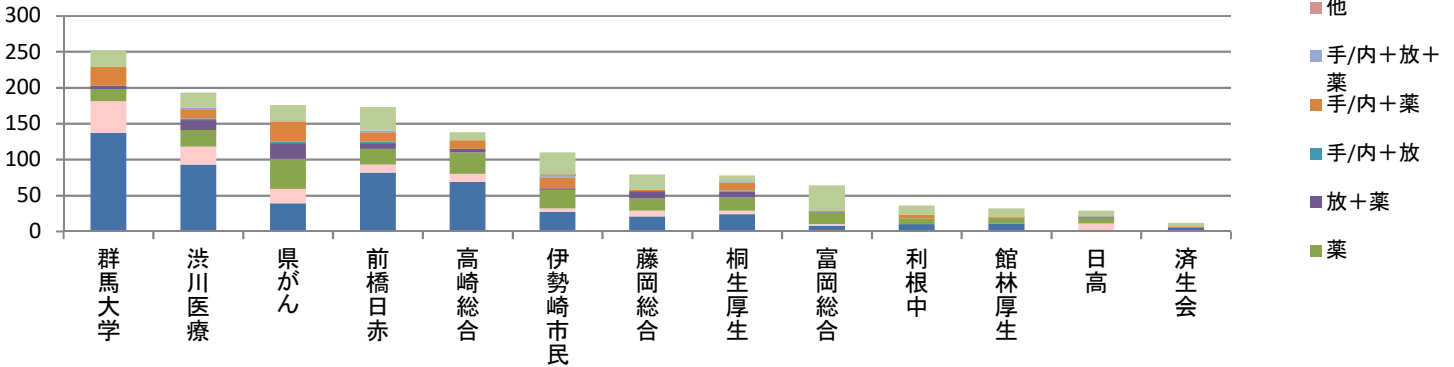
【集計条件】

- ①自施設初回治療開始症例(症例区分20、30)
- ②集計値1~3は2件、4~6は5件、7~9は8件として集計、治療法別集計は集計対象件数10件以上
- ③病期分類はUICC TNM分類に基づく、総合ステージは術後病理学的ステージを第一優先とし、手術なし・適用外の場合は治療前ステージを用いる
- ④自施設治療施行日が診断日より5ヶ月(155日)を超えている場合は、当該治療を実施しなかったとして集計

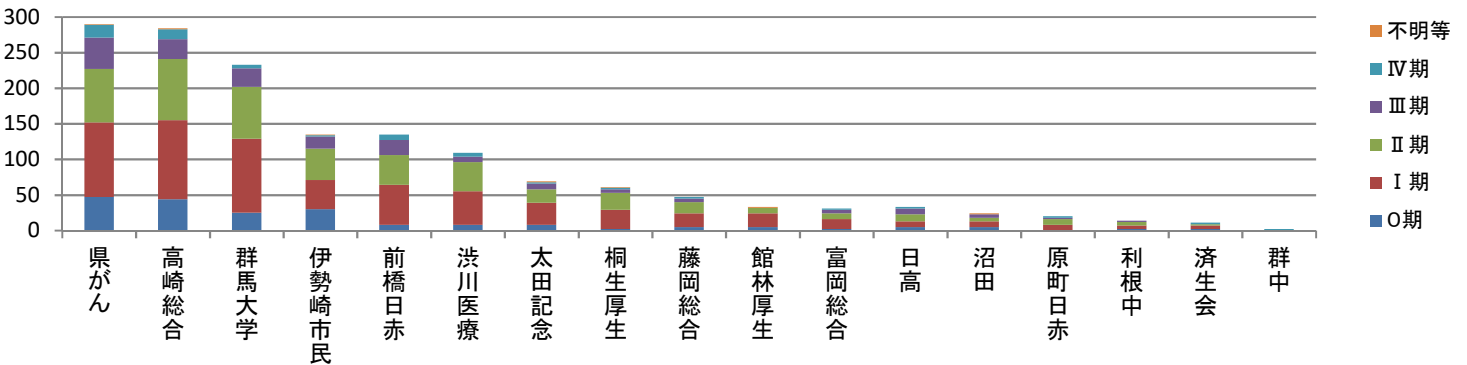
肺(非小細胞) 総合ステージ別



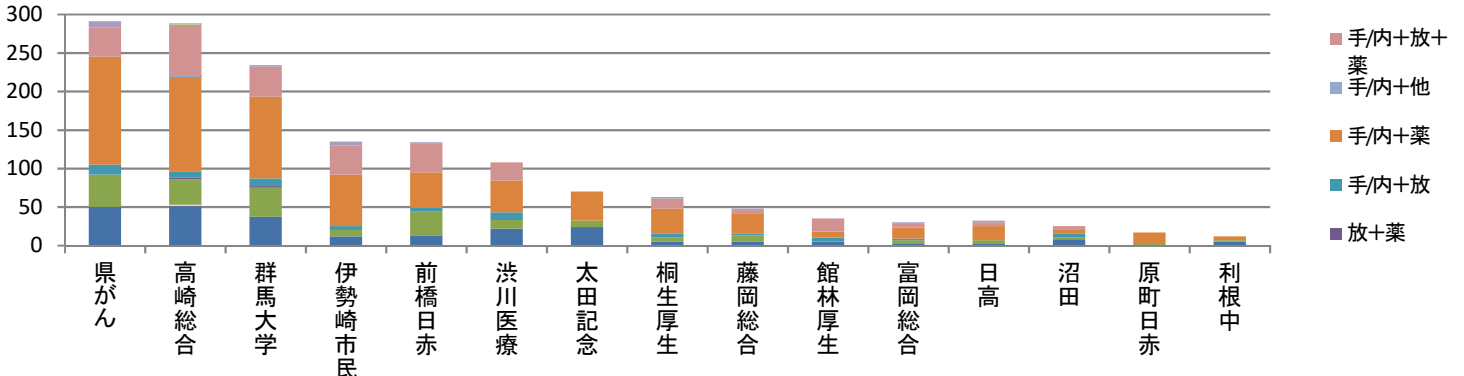
肺(非小細胞) 治療法別



乳房 総合ステージ別



乳房 治療法別

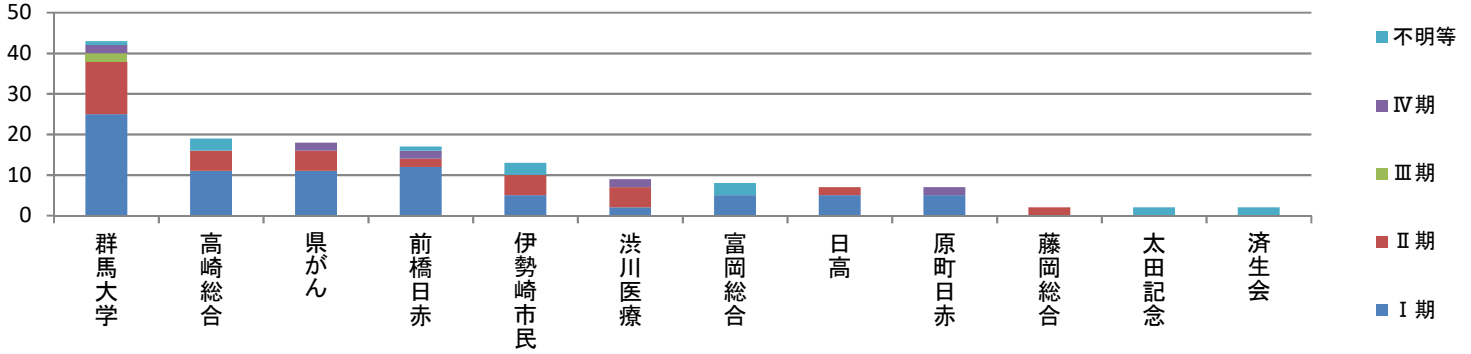


院内がん登録 2018年全国集計結果(群馬県 施設別集計)

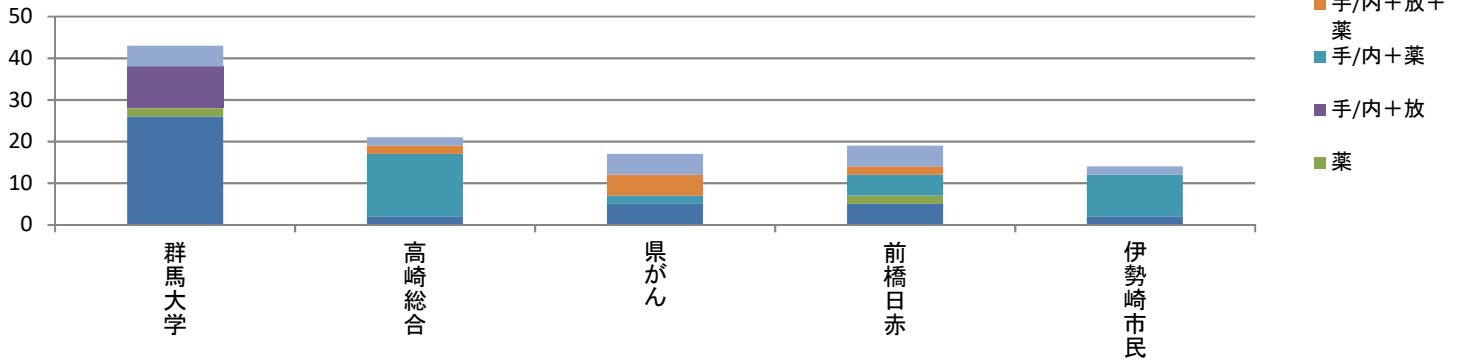
がん診療連携拠点病院等院内がん登録 2018年全国集計報告書より

- 【集計条件】
- ①自施設初回治療開始症例(症例区分20、30)
 - ②集計値1~3は2件、4~6は5件、7~9は8件として集計、治療法別集計は集計対象件数10件以上
 - ③病期分類はUICC TNM分類に基づく、総合ステージは術後病理学的ステージを第一優先とし、手術なし・適用外の場合は治療前ステージを用いる
 - ④自施設治療施行日が診断日より5ヶ月(155日)を超えている場合は、当該治療を実施しなかったとして集計

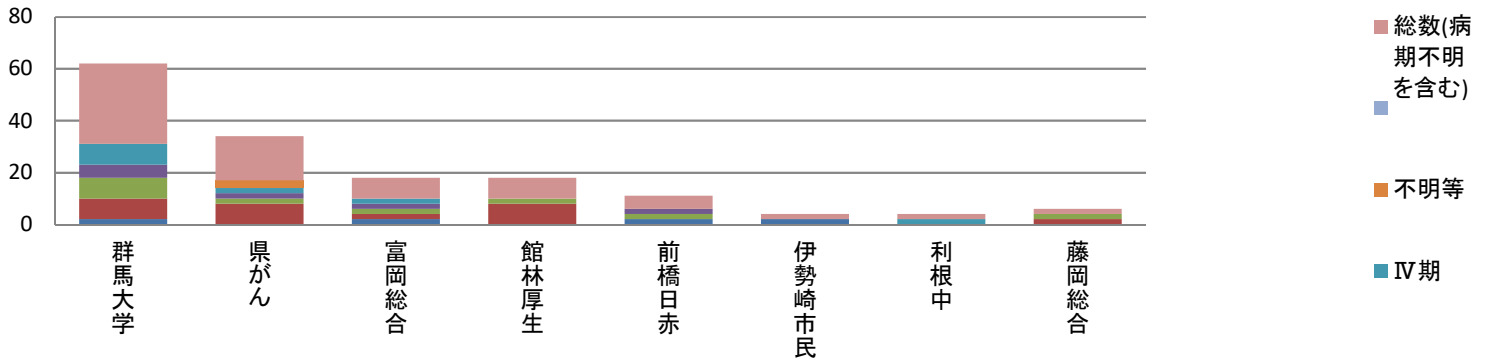
甲状腺(乳頭・濾胞) 総合ステージ別



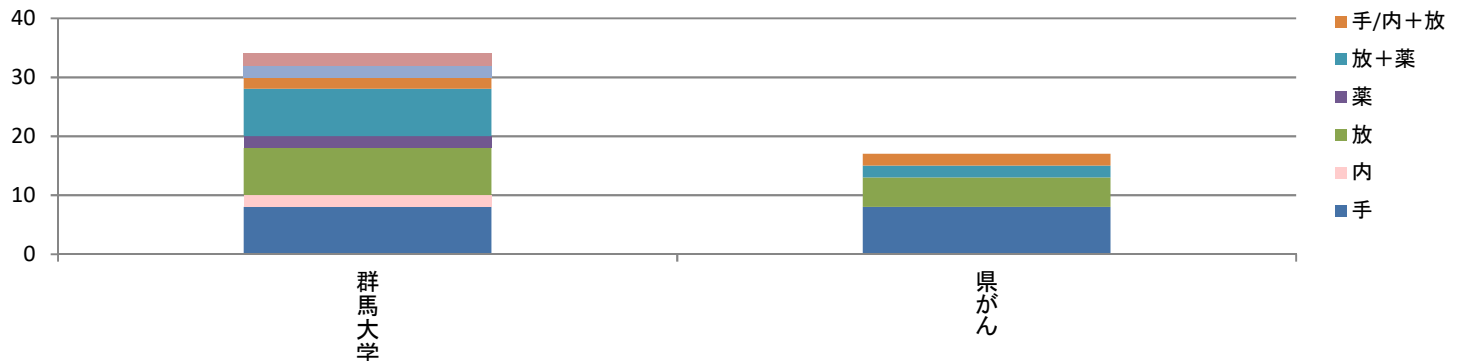
甲状腺(乳頭・濾胞) 治療法別



喉頭 総合ステージ別



喉頭 治療法別

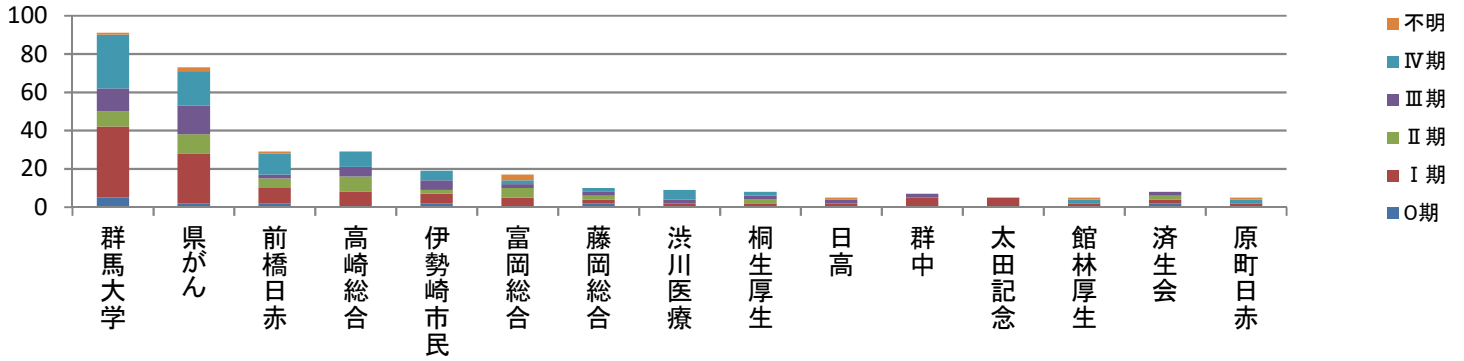


院内がん登録 2018年全国集計結果(群馬県 施設別集計)

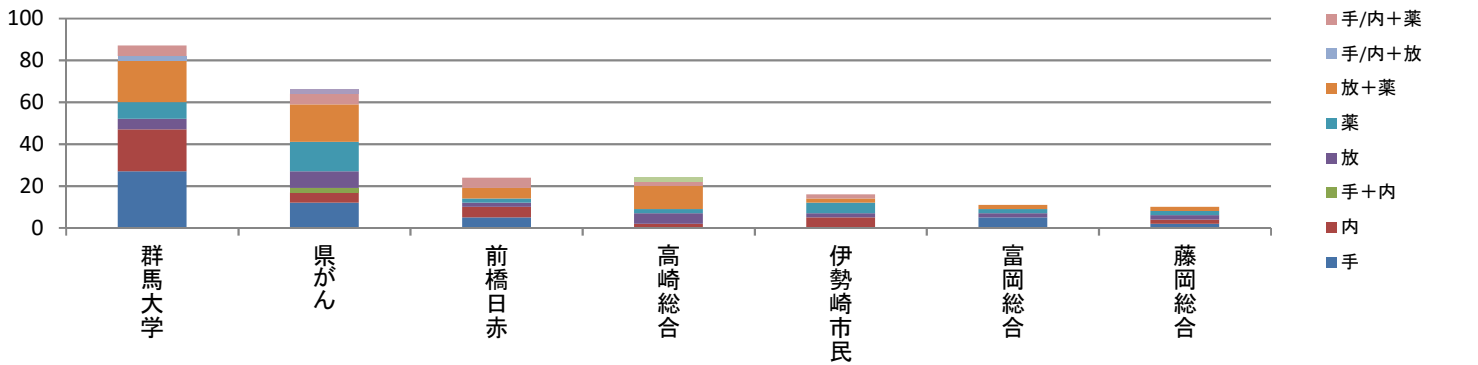
がん診療連携拠点病院等院内がん登録 2018年全国集計報告書より

- 【集計条件】
- ①自施設初回治療開始症例(症例区分20、30)
 - ②集計値1~3は2件、4~6は5件、7~9は8件として集計、治療法別集計は集計対象件数10件以上
 - ③病期分類はUICC TNM分類に基づく、総合ステージは術後病理学的ステージを第一優先とし、手術なし・適用外の場合は治療前ステージを用いる
 - ④自施設治療施行日が診断日より5ヶ月(155日)を超えている場合は、当該治療を実施しなかったとして集計

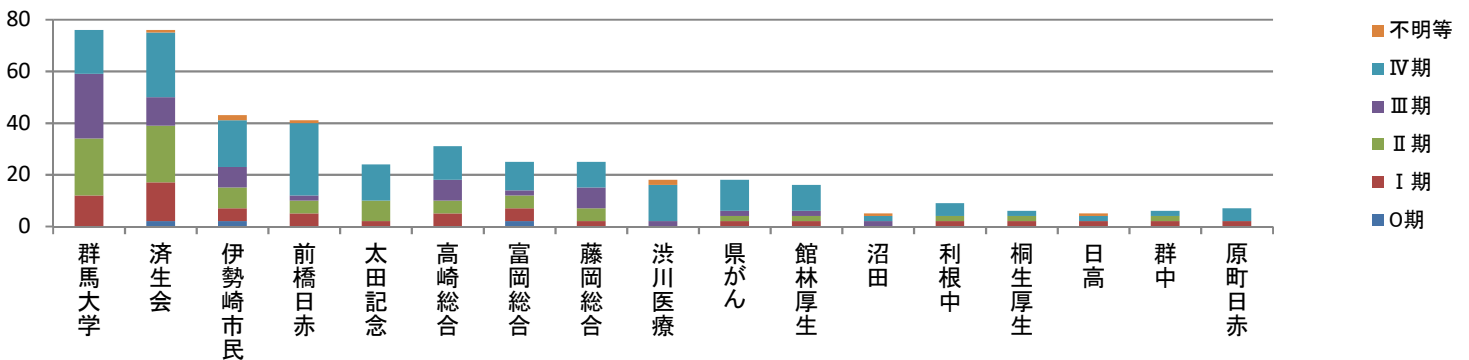
食道 総合ステージ別



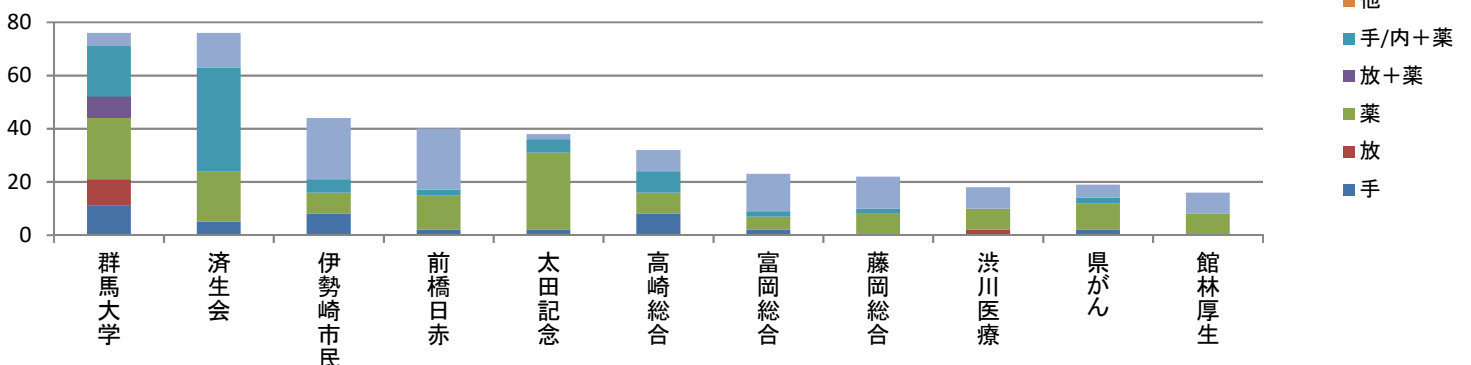
食道 治療法別



膵 総合ステージ別



膵 治療法別

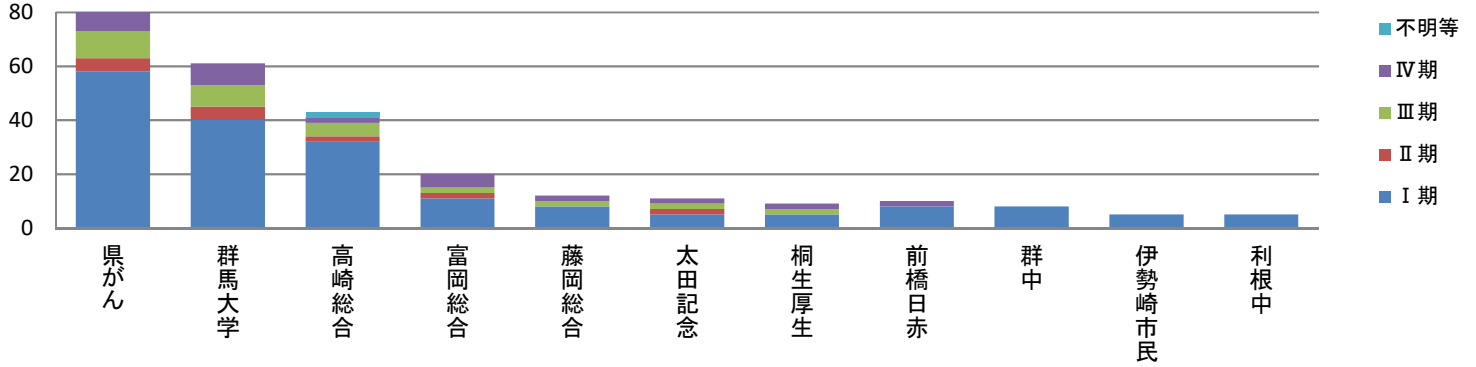


院内がん登録 2018年全国集計結果(群馬県 施設別集計)

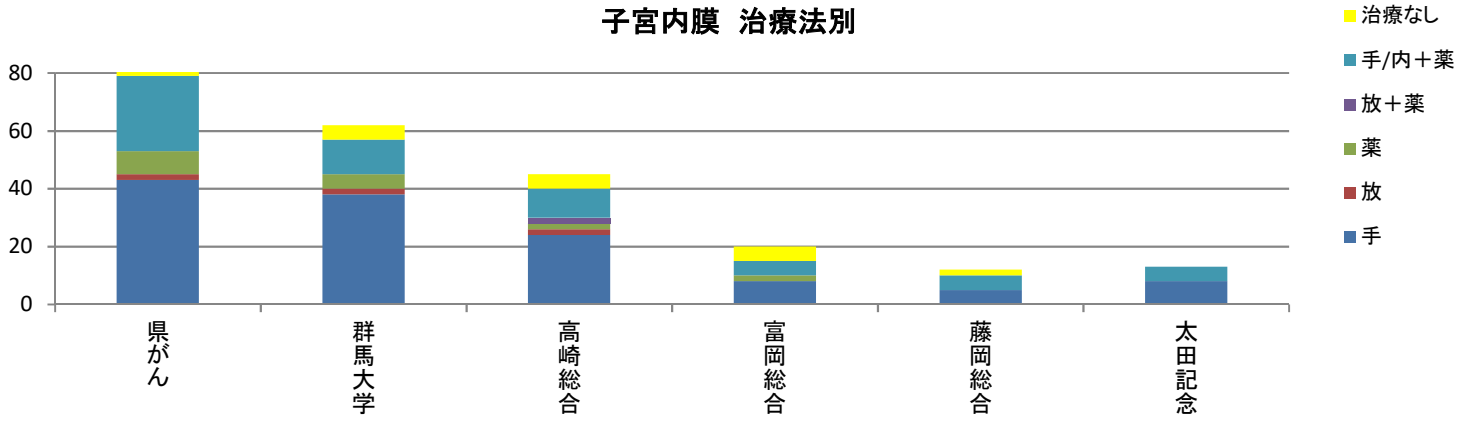
がん診療連携拠点病院等院内がん登録 2018年全国集計報告書より

- 【集計条件】
- ①自施設初回治療開始症例(症例区分20、30)
 - ②集計値1~3は2件、4~6は5件、7~9は8件として集計、治療法別集計は集計対象件数10件以上
 - ③病期分類はUICC TNM分類に基づく、総合ステージは術後病理学的ステージを第一優先とし、手術なし・適用外の場合は治療前ステージを用いる
 - ④自施設治療施行日が診断日より5ヶ月(155日)を超えている場合は、当該治療を実施しなかったとして集計

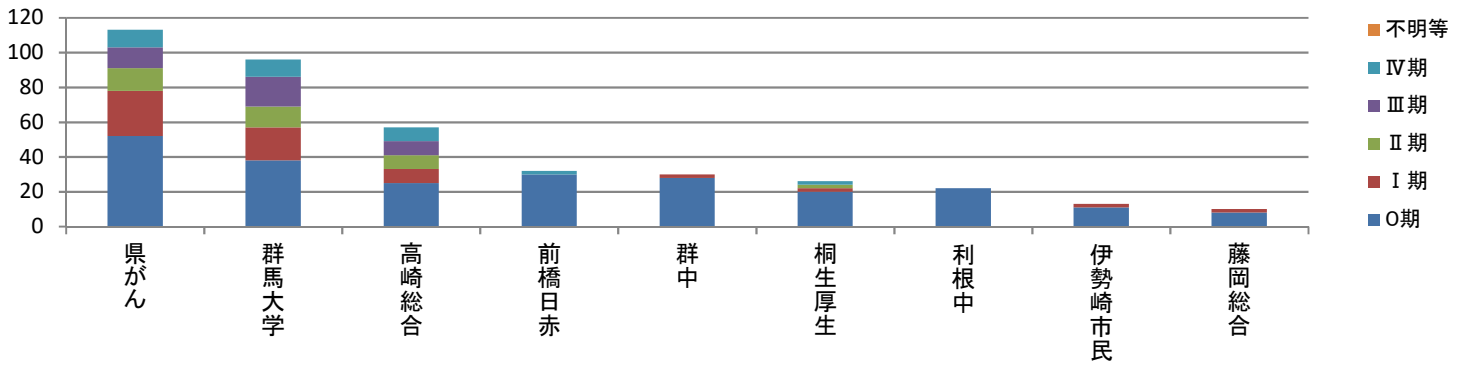
子宮内膜 総合ステージ別



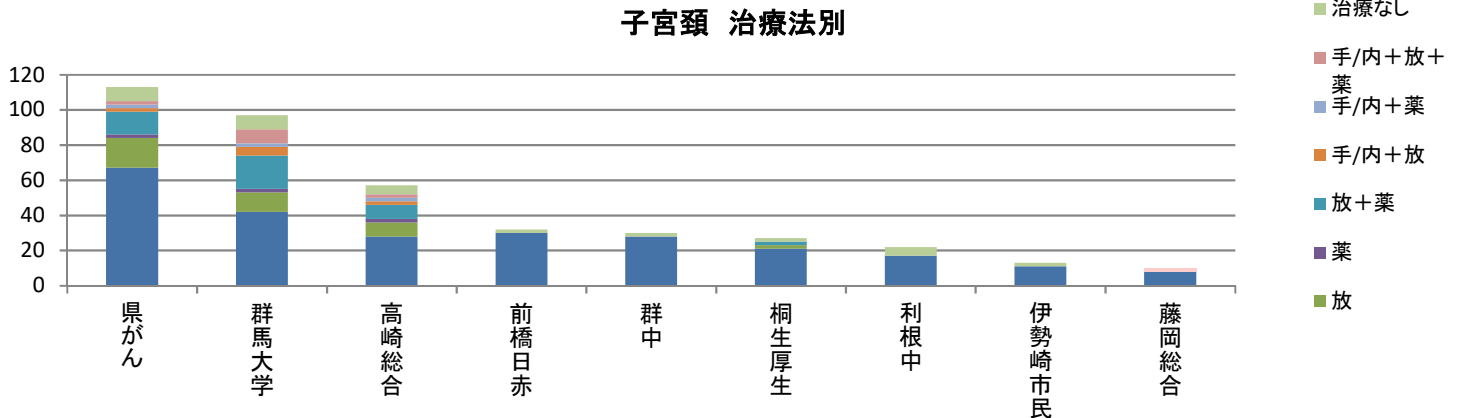
子宮内膜 治療法別



子宮頸 総合ステージ別



子宮頸 治療法別

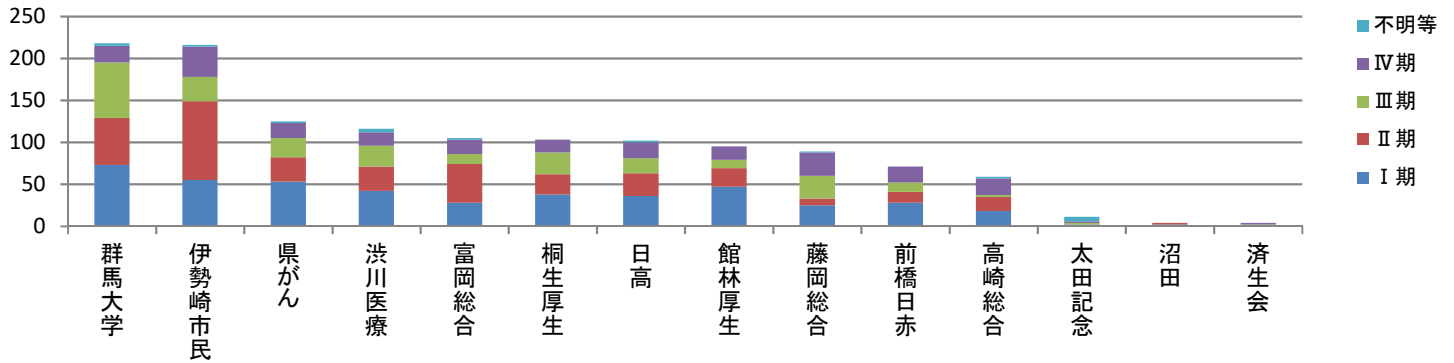


院内がん登録 2018年全国集計結果(群馬県 施設別集計)

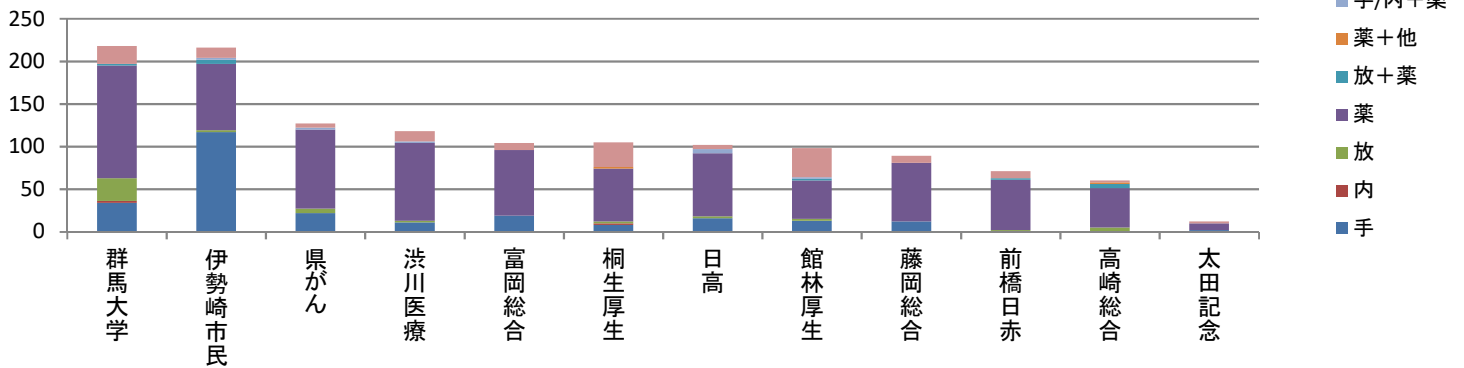
がん診療連携拠点病院等院内がん登録 2018年全国集計報告書より

- 【集計条件】
- ①自施設初回治療開始症例(症例区分20、30)
 - ②集計値1~3は2件、4~6は5件、7~9は8件として集計、治療法別集計は集計対象件数10件以上
 - ③病期分類はUICC TNM分類に基づく、総合ステージは術後病理学的ステージを第一優先とし、手術なし・適用外の場合は治療前ステージを用いる
 - ④自施設治療施行日が診断日より5ヶ月(155日)を超えている場合は、当該治療を実施しなかったとして集計

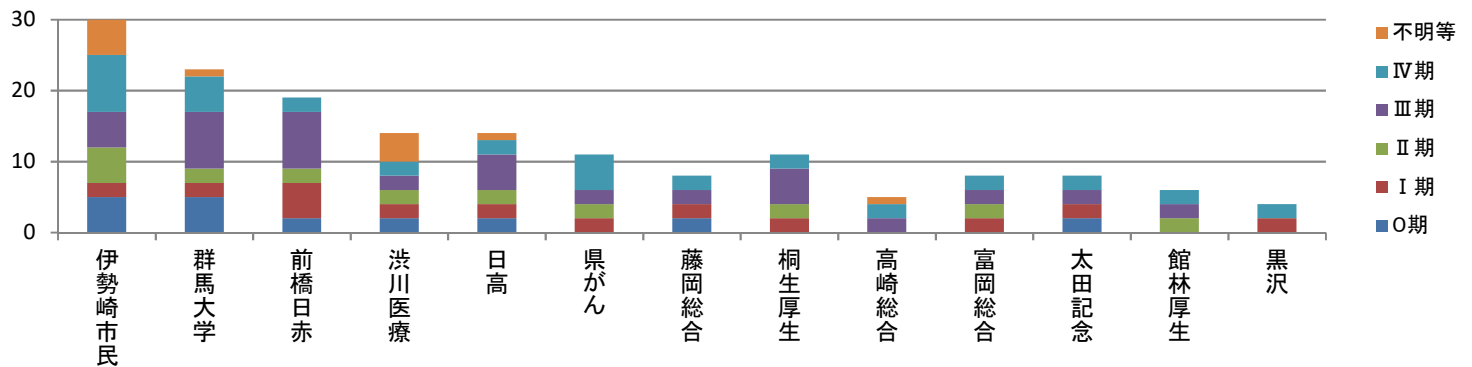
前立腺 総合ステージ別



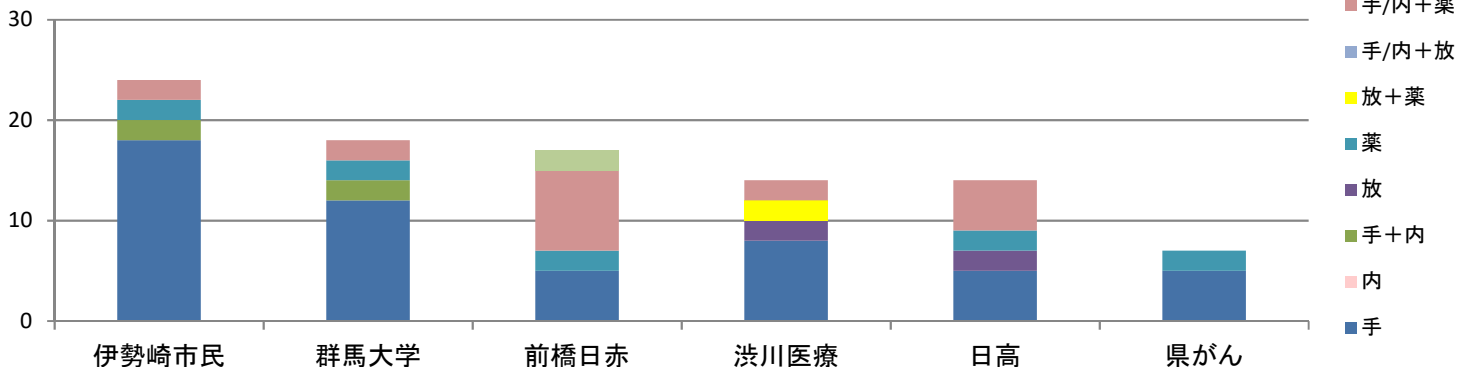
前立腺 治療法別



腎盂 総合ステージ別



腎盂 治療法別

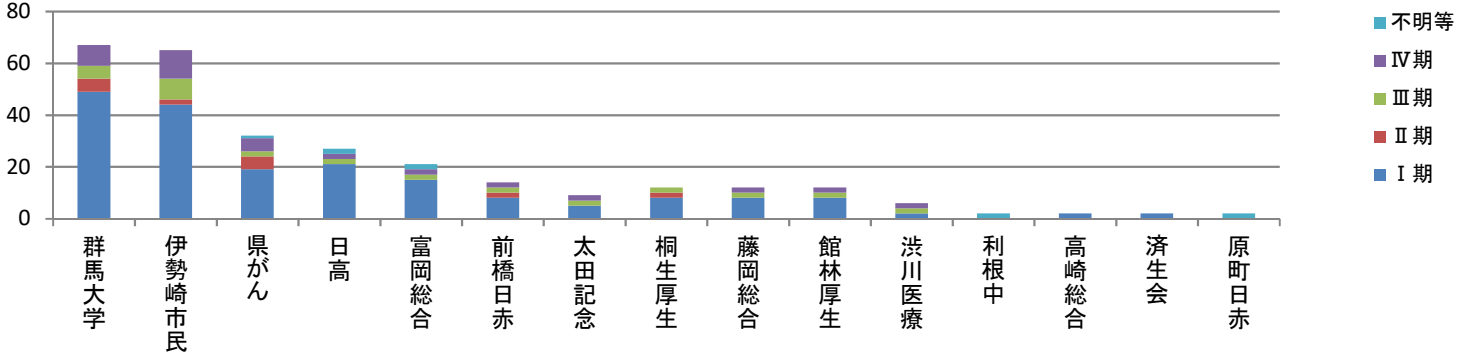


院内がん登録 2018年全国集計結果(群馬県 施設別集計)

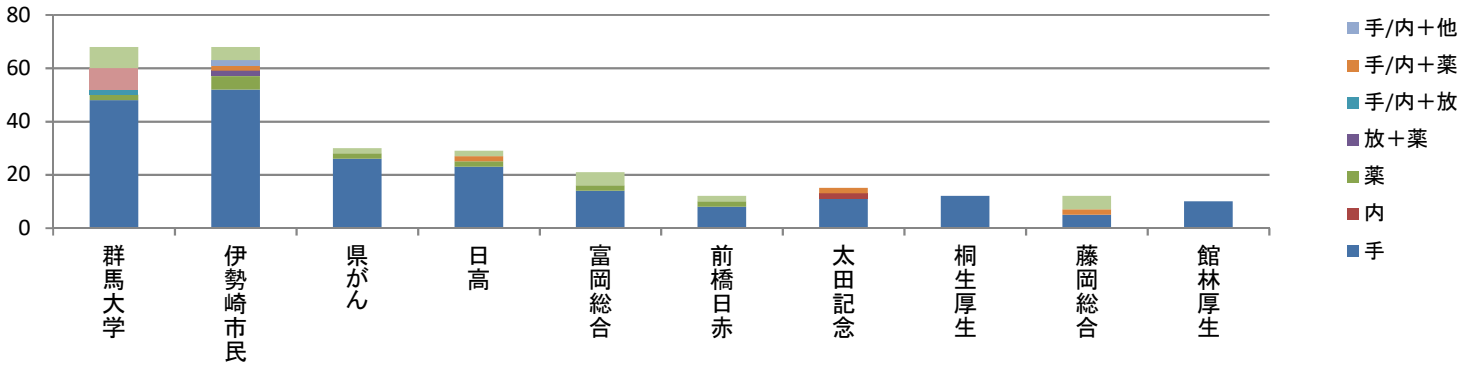
がん診療連携拠点病院等院内がん登録 2018年全国集計報告書より

- 【集計条件】
- ①自施設初回治療開始症例(症例区分20、30)
 - ②集計値1~3は2件、4~6は5件、7~9は8件として集計、治療法別集計は集計対象件数10件以上
 - ③病期分類はUICC TNM分類に基づく、総合ステージは術後病理学的ステージを第一優先とし、手術なし・適用外の場合は治療前ステージを用いる
 - ④自施設治療施行日が診断日より5ヶ月(155日)を超えている場合は、当該治療を実施しなかったとして集計

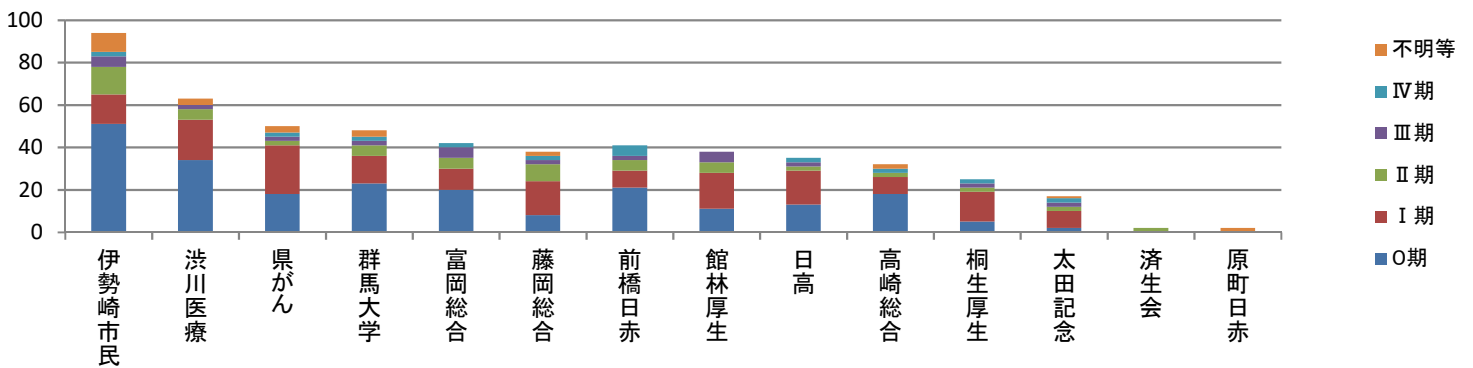
腎 総合ステージ別



腎 治療法別



膀胱 総合ステージ別



膀胱 治療法別

