

## 【地域調査（群馬県）／大腸がん】

## 6. 3. 群馬県

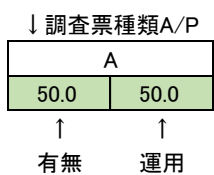
## (1) 適合率一覧

9 がん種の適合率の一覧を表 6-3-1 に示す。

表 6-3-1 群馬県適合率一覧

病院種別	第13回調査No	大腸がん		胃がん		乳がん		肺がん		前立腺がん		脳腫瘍		婦人科がん		実物療法		血液がん	
		A		A		A		A		A		A		A		A		A	
群馬大学医学部附属病院	X3	99.1	99.8	99.3	98.6	99.3	100	84.2	91.9	95.3	96.7	96.9	98.3	99.3	98.9	88.6	92.8	93.8	92.5
		A		A		A		A		A				A		A		A	
県立がんセンター	Y8	99.2	99.1	78.3	77.6	68.5	60.3	79.1	88.9	87.5	85.5			97.8	96.6	97.4	100	85.9	89.7
		A																	
渋川医療センター	Y9	63.6	74.6																
		A																	
伊勢崎市民病院	Y10	97	100					75.5	65.3	74.7	82.7								
		A																	
沼田病院	Y11	79	88.1																
		A																	
高崎総合医療センター	Y12	90.2	94	91.7	99	96.7	100	77.7	87.5	90.1	100	83.5	85.4	73.8	91.2	97.7	100		
		A		A		A		A		A		A		A		P			
桐生厚生総合病院	Y13	78.9	83.6	93.6	96.1	82.1	94.4			55	73.8	56	63.2	48.3	83.9	89.5	96.1		
		A		A		A				A		A		A		A			
公立藤岡総合病院	Y14	88.3	88.6	90	79.3	81.3	95.6	91.6	74.8	66.2	73.2								
		A		A		A		A		A									
公立富岡総合病院	Y15	87.5	86.1							93.6	91.7								
		A								A									
前橋赤十字病院	Y16	93.2	87.2	64.7	71.3	99.1	100	100	89.2	77.4	72.1	60.4	89.2	72.7	85.5	91.9	89.8	86.5	97.2
		A		P		A		P		P		A		P		A		A	
済生会前橋病院	b1	98.3	100																
		A																	
利根中央病院	b2	82.2	79																
		A																	
原町赤十字病院	b3	82.4	96.4																
		A																	
群馬中央病院	b4	98	94.7																
		A																	
館林厚生病院	b5	81.5	48.3																
		A																	
太田記念病院	b6	58	82.5	58.1	79.8							33.7	0						
		A		P								P							
日高病院	b7	77.6	77	76.9	71	79.8	84.1			77.1	76.2					86.1	87.8		
		A		A		A				A						A			
	合計	17		8		7		6		9		5		5		6		3	
	平均	85.5	86.6	81.6	84.1	86.7	90.6	84.7	82.9	79.7	83.5	66.1	67.2	78.4	91.2	91.9	94.4	88.7	93.1

凡例	条件
80.0	80%以上
70.0	70%以上
50.0	50%以上
0.0	50%未満



## (2) 大腸がん適合率概要

以下に質問票 A の結果を表す。

表 6-3-2 適合率概要(体制の有無, 質問票 A)

	01状態認識		02介入		03共通認識	総合点数
	01-01希望・理解度・社会的状態	01-02医学的状态・治療方針	02-01医療リソース	02-02診療指針	03-01状態・介入の共有	
都道府県がん診療連携拠点病院	100%	100%	97%	87%	100%	99
地域がん診療連携拠点病院+国立がんセンター	84%	87%	93%	76%	87%	86
拠点病院以外の病院	83%	90%	93%	65%	77%	83
群馬県全体	84%	89%	93%	73%	84%	86

表 6-3-3 適合率概要(体制の運用, 質問票 A)

	01状態認識		02介入		03共通認識	総合点数
	01-01希望・理解度・社会的状態	01-02医学的状态・治療方針	02-01医療リソース	02-02診療指針	03-01状態・介入の共有	
都道府県がん診療連携拠点病院	100%	100%	97%	100%	100%	100
地域がん診療連携拠点病院+国立がんセンター	82%	97%	99%	77%	90%	90
拠点病院以外の病院	79%	96%	98%	71%	82%	86
群馬県全体	80%	97%	98%	73%	83%	87

(3) 病院間比較

縦軸が本調査における適合率、横軸が病院 No をあらわす。X で始まる No は中核病院、Y で始まる No は地域拠点病院、b で始まる病院は拠点病院以外を指す。

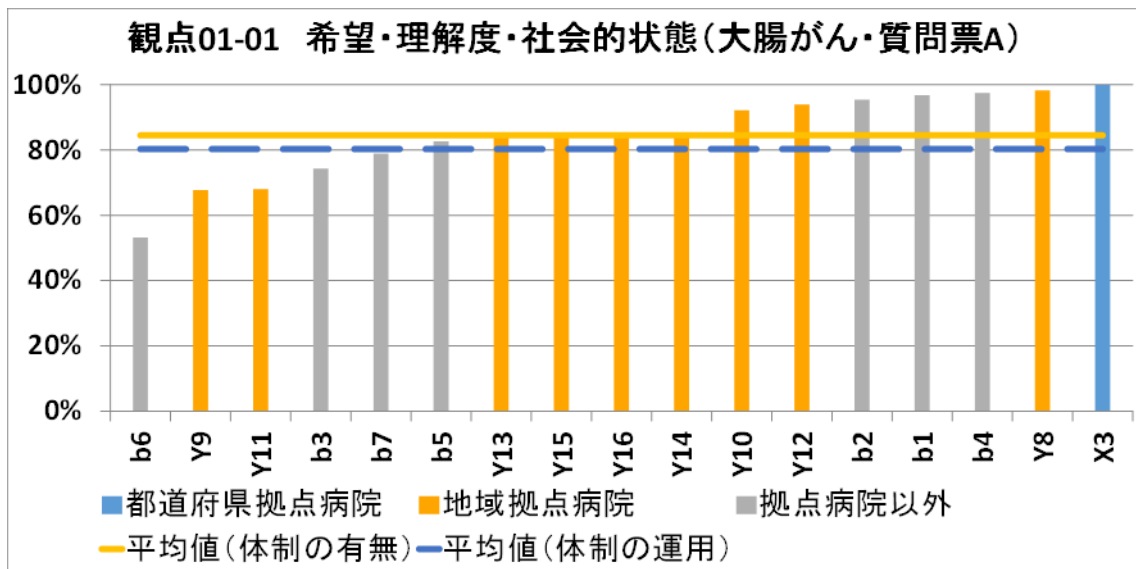


図 6-3-1 群馬県(観点 01-01, 質問票 A)

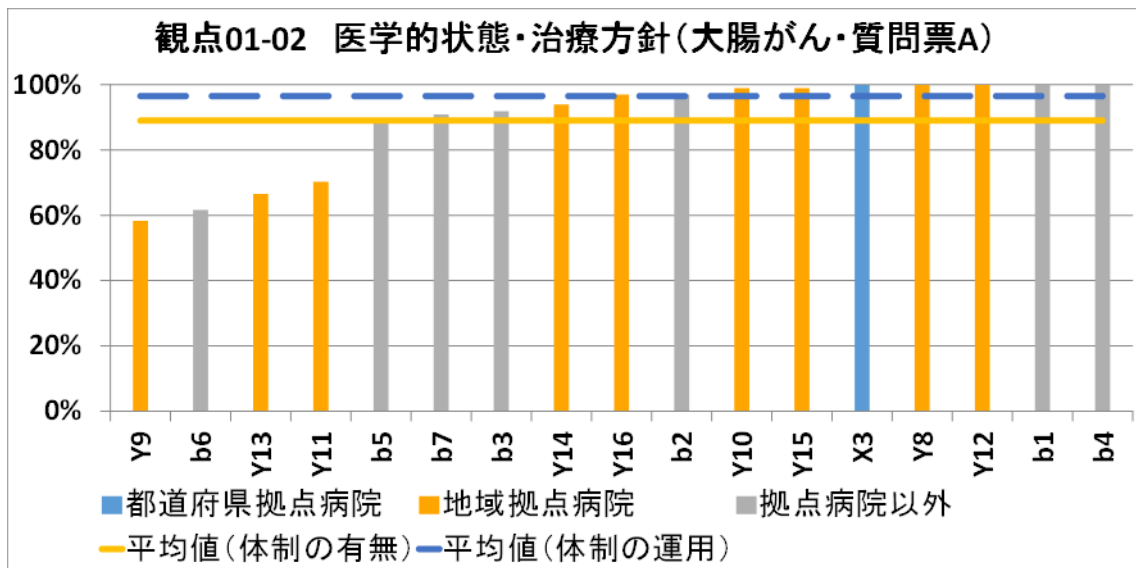


図 6-3-2 群馬県(観点 01-02, 質問票 A)

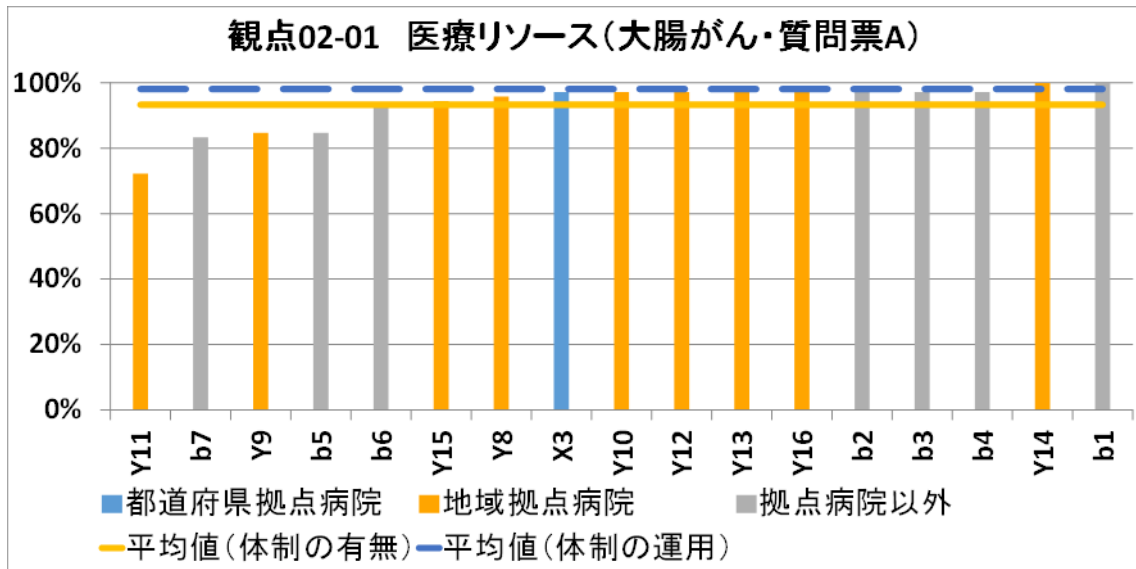


図 6-3-3 群馬県(観点 02-01, 質問票 A)

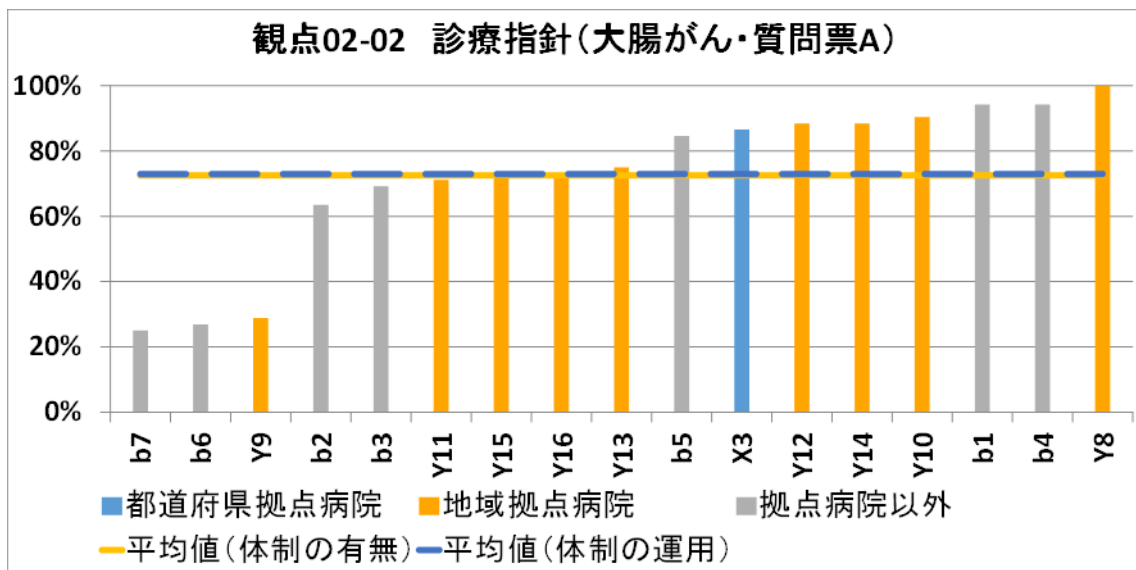


図 6-3-4 群馬県(観点 02-02, 質問票 A)

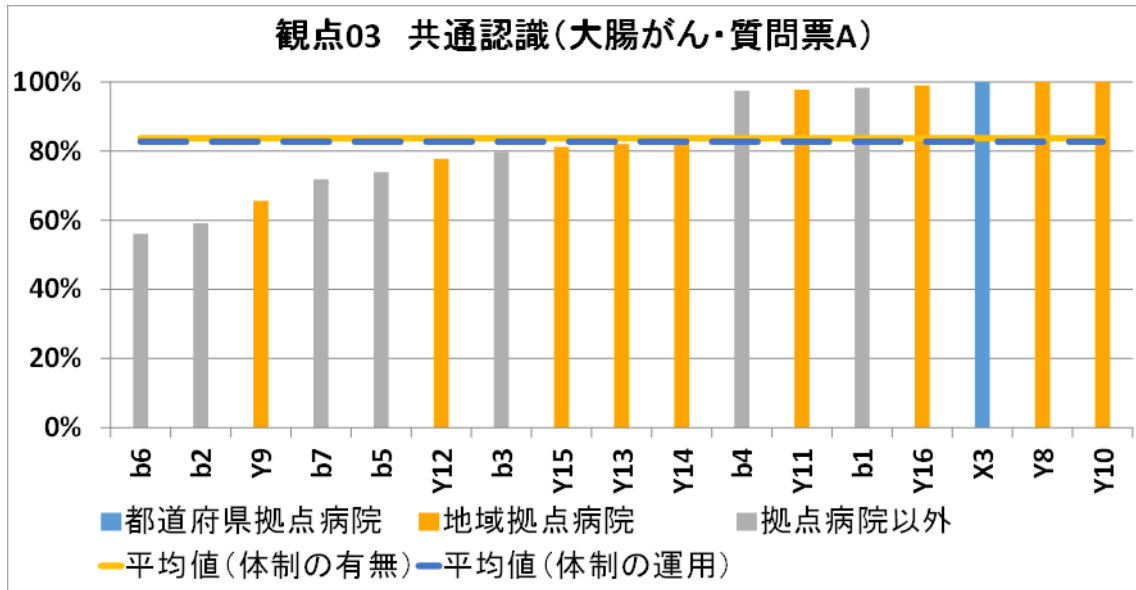


図 6-3-5 群馬県(観点 03, 質問票 A)

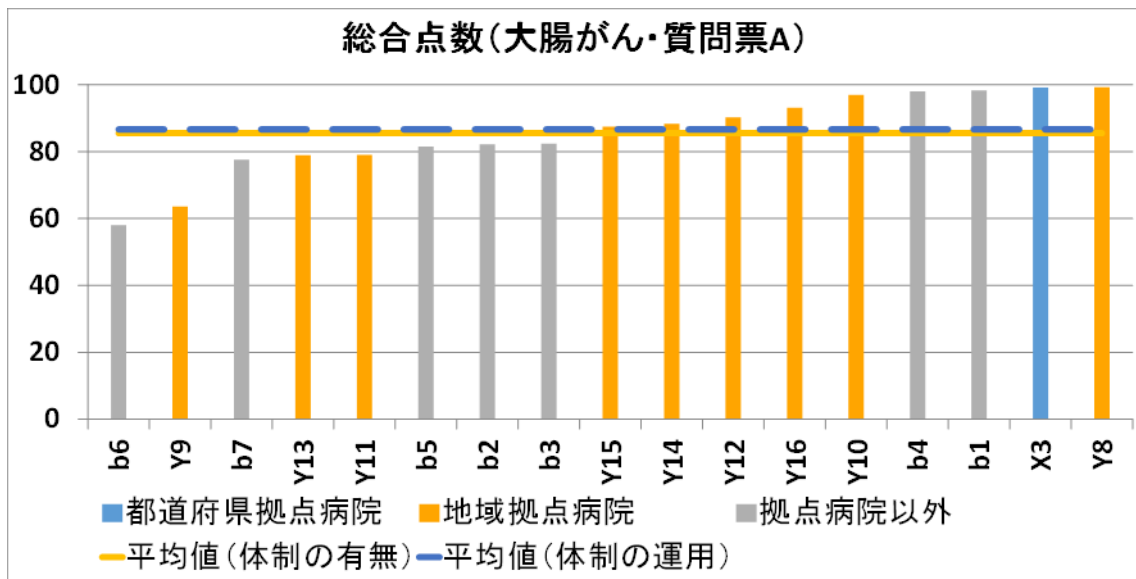


図 6-3-6 群馬県(総合点数, 質問票 A)