

### 6. 3. 群馬県

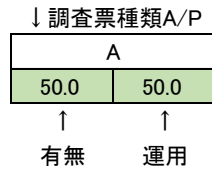
#### (1) 適合率一覧

9 がん種の適合率の一覧を表 6-3-1 に示す。

表 6-3-1 群馬県適合率一覧

病院種別	第11回調査No	大腸がん		胃がん		乳がん		肺がん		前立腺がん		脳腫瘍		婦人科がん		薬物療法		血液がん	
群馬大学医学部附属病院	X3	A		A		A		A		A		A		A		A		A	
		97.8	99.5	97.8	96.1	97.3	99	93.5	95.4	99.6	100	98.2	96.5	98.4	95.3	100	99.1	91.3	96.8
群馬県立がんセンター	Y10	A		A		P		A		P				A		A		A	
		90.6	95	60.1	78.1	64	60.1	58.1	90.5	77.8	85.2			86.4	95.6	95	100	77.2	78
渋川医療センター	Y11	A																	
		67.4	78.9																
伊勢崎市民病院	Y12	A																	
		95.1	100																
沼田病院	Y13	A																	
		66.1	94.6																
高崎総合医療センター	Y14	A		A		A		A		A		A		A		A		A	
		89	92.4	91.9	94.6	97.1	94.2	81.8	92.4	69.2	0	77.9	89.6	89.2	89.9	91.7	98.6		
桐生厚生病院	Y15	A				A				A		P		A		A			
		61.2	73.8			61.7	96			80	83.4	41.2	47.8	51.3	74	75.3	80.6		
公立藤岡総合病院	Y16	A		A		A		A		A						A		A	
		83.2	84.5	76.7	84.5	78.7	90.7	91.2	89	50.8	61.7					59.4	54.7	86.1	91
公立富岡総合病院	Y17	A								A									
		84.2	86.6							93.4	95.7								
前橋赤十字病院	Y18	A		P		A		P		P				A		A		A	
		85.7	89.1	77.3	86.8	97.7	99.2	100	100	74.9	84.2			55.9	90.7	83.3	91	87.7	91
済生会前橋病院	b1	A																	
		95.2	97.3																
利根中央病院	b2	A																	
		87.3	77.7																
原町赤十字病院	b3	A																	
		75.7	83.1																
群馬中央病院	b4	A		A															
		97.4	94.1	77.6	99.8														
館林厚生病院	b5	A																	
		72.9	70.8																
太田記念病院	b6	A		A				A				A				A			
		94.8	86.1	93.1	92.7			97.5	99.1			47.9	62			60.5	62.5		
日高病院	b7	A														A			
		81.2	76.4													74.3	83		
合計		17		7		6		6		7		4		5		8		4	
平均		80.1	87.1	72.7	90.4	71.8	89.9	75.4	94.4	69.1	72.9	53.8	74	64.4	89.1	71.9	83.7	69.3	89.2

凡例	条件
80.0	80%以上
70.0	70%以上
50.0	50%以上
0.0	50%未満



(2) 大腸がん適合率概要

以下に質問票 A の結果を表す。

表 6-3-2 適合率概要(体制の有無, 質問票 A)

	01状態認識		02介入		03共通認識	総合点数
	01-01希望・理解度・社会的状態	01-02医学的状態・治療方針	02-01医療リソース	02-02診療指針	03-01状態・介入の共有	
都道府県がん診療連携拠点病院	98%	100%	100%	87%	97%	98
地域がん診療連携拠点病院+国立がんセンター	62%	81%	93%	75%	82%	80
拠点病院以外の病院	73%	91%	90%	72%	87%	86
群馬県全体	69%	86%	92%	75%	85%	84

表 6-3-3 適合率概要(体制の運用, 質問票 A)

	01状態認識		02介入		03共通認識	総合点数
	01-01希望・理解度・社会的状態	01-02医学的状態・治療方針	02-01医療リソース	02-02診療指針	03-01状態・介入の共有	
都道府県がん診療連携拠点病院	83%	96%	100%	87%	94%	95
地域がん診療連携拠点病院+国立がんセンター	79%	96%	96%	86%	87%	91
拠点病院以外の病院	74%	94%	94%	83%	82%	87
群馬県全体	78%	95%	93%	86%	82%	87

(3) 病院間比較

縦軸が本調査における適合率、横軸が病院 No をあらわす。X で始まる No は中核病院、Y で始まる No は地域拠点病院、b で始まる病院は拠点病院以外を指す。

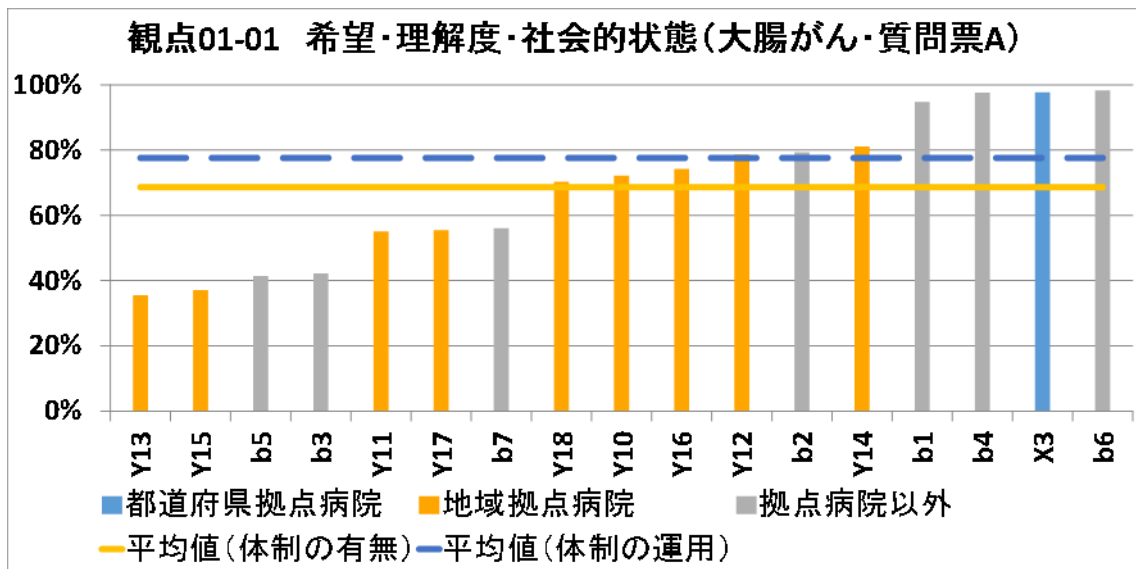


図 6-3-1 群馬県(観点 01-01, 質問票 A)

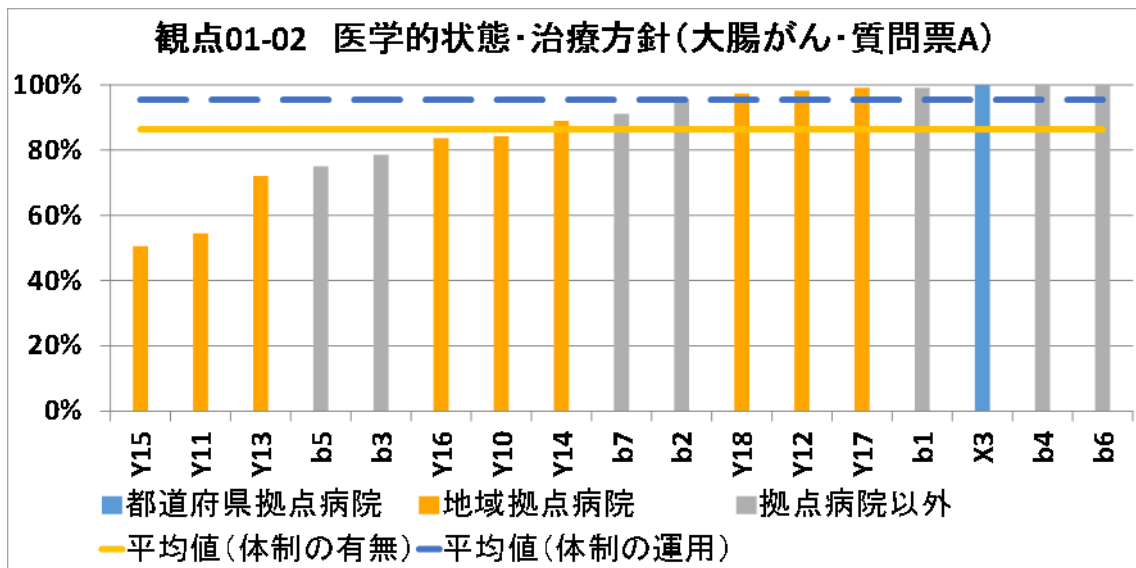


図 6-3-2 群馬県(観点 01-02, 質問票 A)

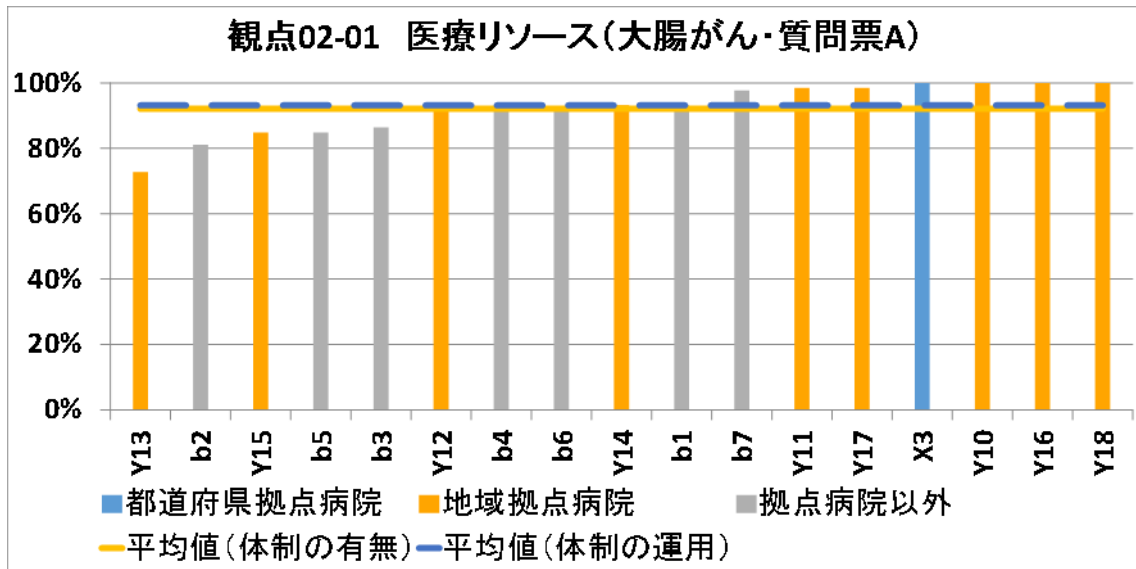


図 6-3-3 群馬県(観点 02-01, 質問票 A)

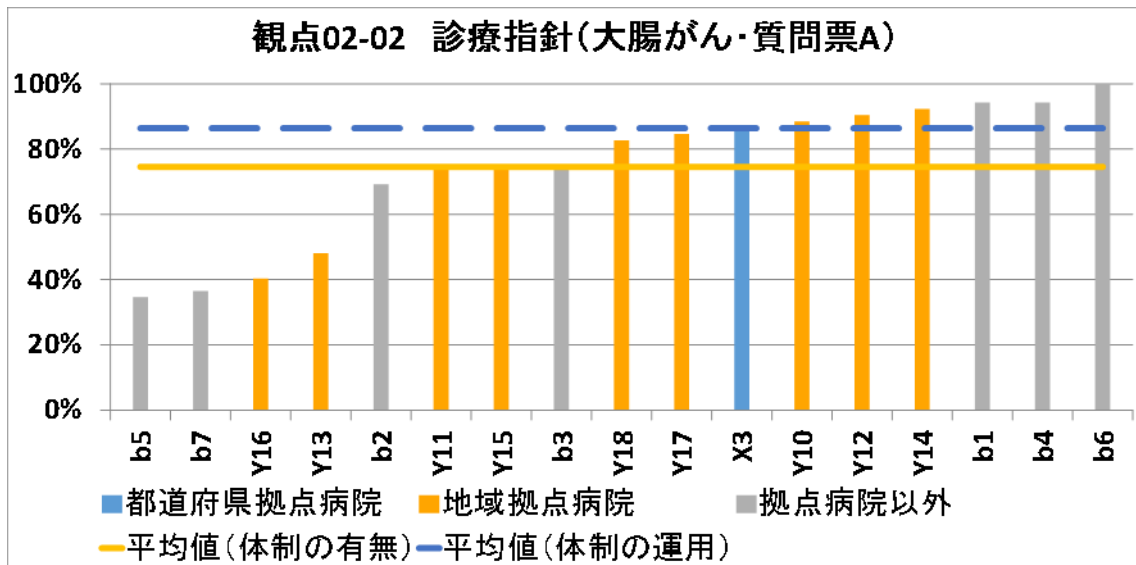


図 6-3-4 群馬県(観点 02-02, 質問票 A)

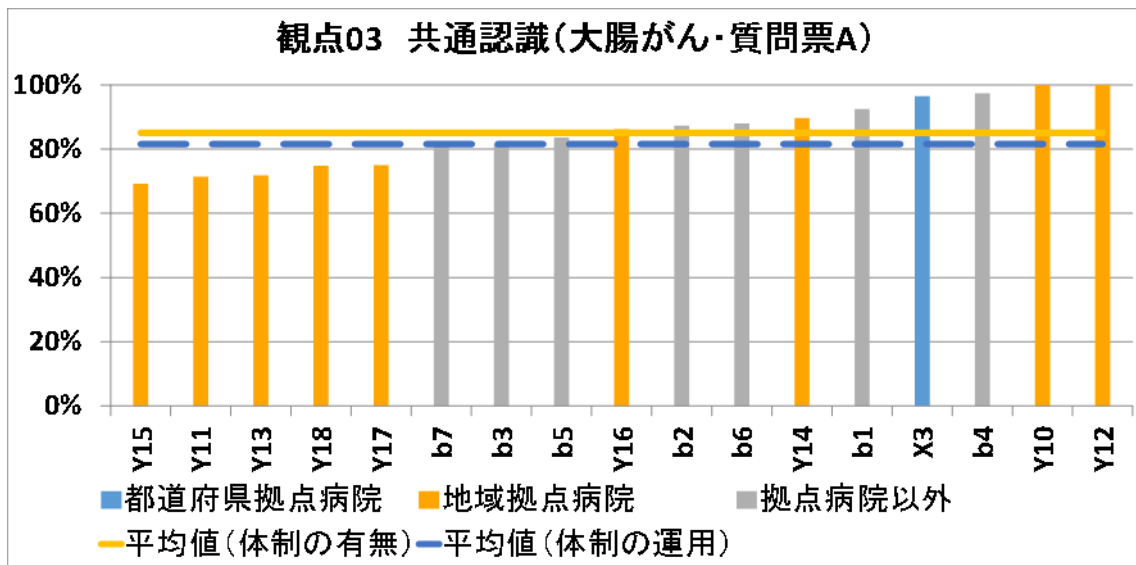


図 6-3-5 群馬県(観点 03, 質問票 A)

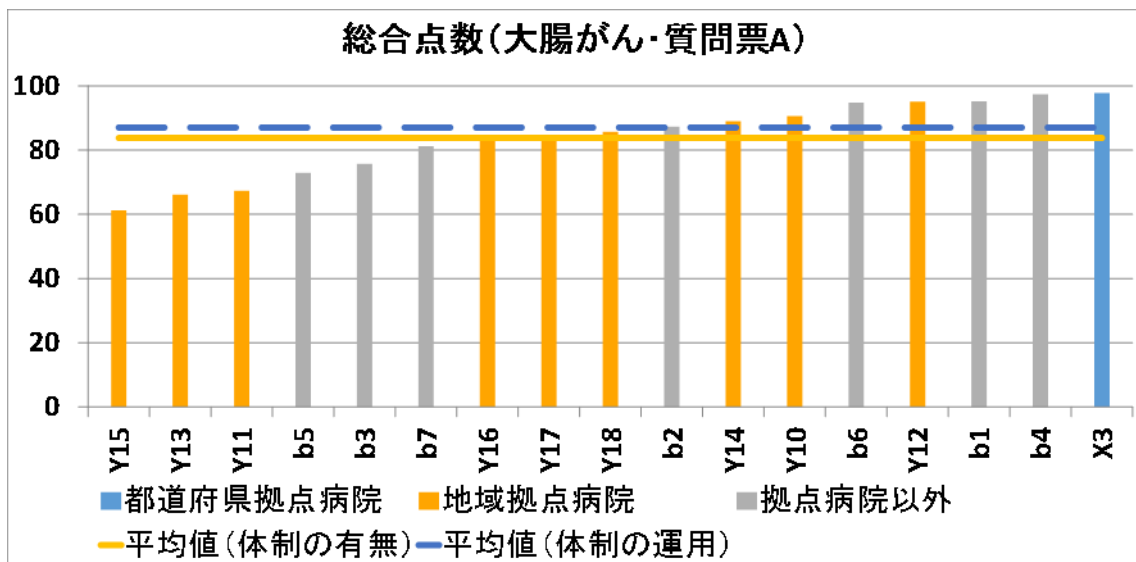


図 6-3-6 群馬県(総合点数, 質問票 A)