

6. 3. 群馬県

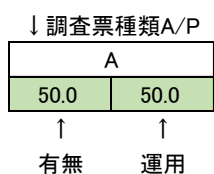
(1) 適合率一覧

9 がん種の適合率の一覧を表 6-3-1 に示す。

表 6-3-1 群馬県適合率一覧

病院種別	第10回調査No	大腸がん		胃がん		乳がん		肺がん		前立腺がん		脳腫瘍		婦人科がん		薬物療法		血液がん	
都道府県がん診察連携拠点病院	X3	A		A		A		A		A		A		A		A		A	
		94.5	94.1	96.9	97.1	99.2	97.9	93.3	95.2	99.4	100	89.5	93.8	95.9	95.7	100	99.1	92.1	87.4
地域がん診察連携拠点病院	Y9	A		A		P		A		P				A		A		A	
		78.7	93.7	71.1	88.3	64	60.1	52.2	65.2	78.4	85			80.8	95.6	95	100	76.7	79.8
	Y10	A																	
		74.6	90.1																
	Y11	A						P		P									
		94.5	100					78.2	77.3	84.5	86.2								
	Y12	A																	
		66.1	94.7																
	Y13	A		A		A		A		A		A		A		A			
		87.7	94	91	93.7	97.1	94.2	81.9	92.6	68.9	0	77.7	87.2	77.7	93.1	91.7	97.8		
	Y14	A				A				A		P		A		A			
		65.9	78.9			71.8	89.1			71	84.9	43.3	75.3	77.6	85.6	72.8	84		
Y15	A		A		A		A		A				A						
	83.3	88.2	77.3	84.3	78.4	89.1	85.6	87	34.3	59.9			63	80					
Y16	A								A										
	84.4	88.1							93.9	95.7									
Y17	A		P		A		P		P						A				
	96.9	91.3	77.3	86.8	97.7	99.2	100	100	68.9	79.9					74.4	89.6			
その他病院	b1	A																	
		88.5	98.7																
	b2	A																	
		82.2	76.5																
	b3	A																	
		83.4	87.7																
b4	A																		
	97.4	94.1																	
b5	A								P		P								
	70.5	67.4							48.5	0	45.3	63.6							
b6	A						A				A				A				
	81.1	85					78.5	90.3			66.3	80.4			76.4	92.4			
	合計	16		5		6		7		9		5		5		6		2	
	平均	79.2	88.9	69.8	90	73.5	88.3	72.1	86.8	65.7	65.7	54.5	80.1	66.7	90	73.8	93.8	56.9	83.6

凡例	条件
80.0	80%以上
70.0	70%以上
50.0	50%以上
0.0	50%未満



(2) 大腸がん適合率概要

以下に質問票 A の結果を表す。

表 6-3-2 適合率概要(体制の有無, 質問票 A)

	01状態認識		02介入		03共通認識	総合点数
	01-01希望・理解度・社会的状態	01-02医学的状态・治療方針	02-01医療リソース	02-02診療指針	03-01状態・介入の共有	
都道府県がん診療連携拠点病院	99%	100%	98%	87%	87%	94
地域がん診療連携拠点病院+国立がんセンター	63%	82%	91%	70%	86%	81
拠点病院以外の病院	69%	91%	88%	71%	82%	84
群馬県全体	68%	87%	90%	72%	84%	83

表 6-3-3 適合率概要(体制の運用, 質問票 A)

	01状態認識		02介入		03共通認識	総合点数
	01-01希望・理解度・社会的状態	01-02医学的状态・治療方針	02-01医療リソース	02-02診療指針	03-01状態・介入の共有	
都道府県がん診療連携拠点病院	83%	95%	100%	88%	93%	92
地域がん診療連携拠点病院+国立がんセンター	82%	95%	93%	85%	90%	90
拠点病院以外の病院	82%	96%	92%	85%	85%	88
群馬県全体	83%	98%	90%	88%	86%	89

(3) 病院間比較

縦軸が本調査における適合率，横軸が病院 No をあらわす．X で始まる No は中核病院，Y で始まる No は地域拠点病院，b で始まる病院は拠点病院以外を指す．

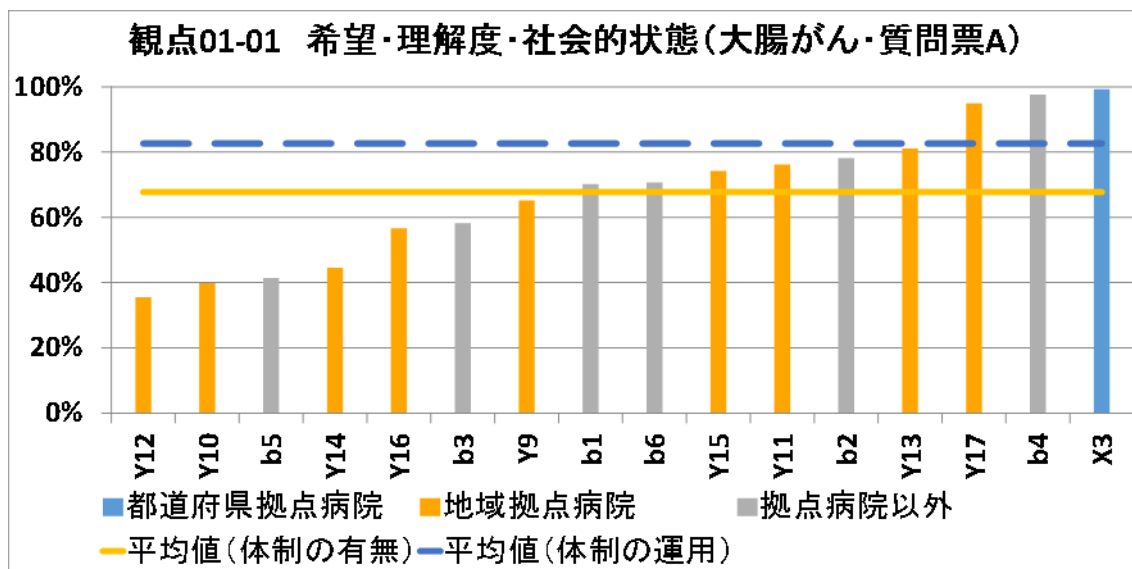


図 6-3-1 群馬県(観点 01-01, 質問票 A)

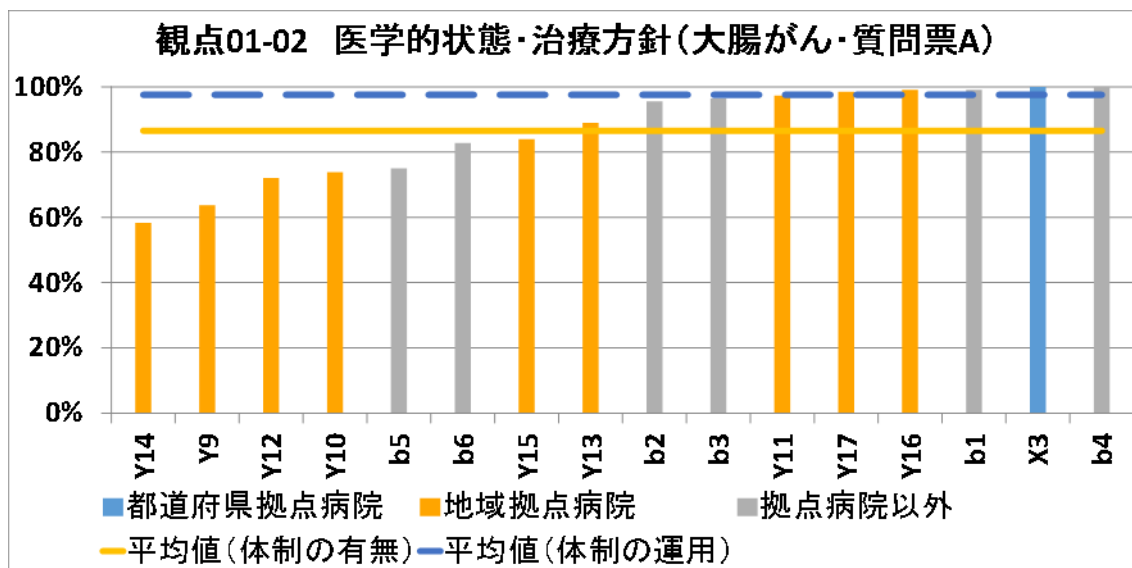


図 6-3-2 群馬県(観点 01-02, 質問票 A)

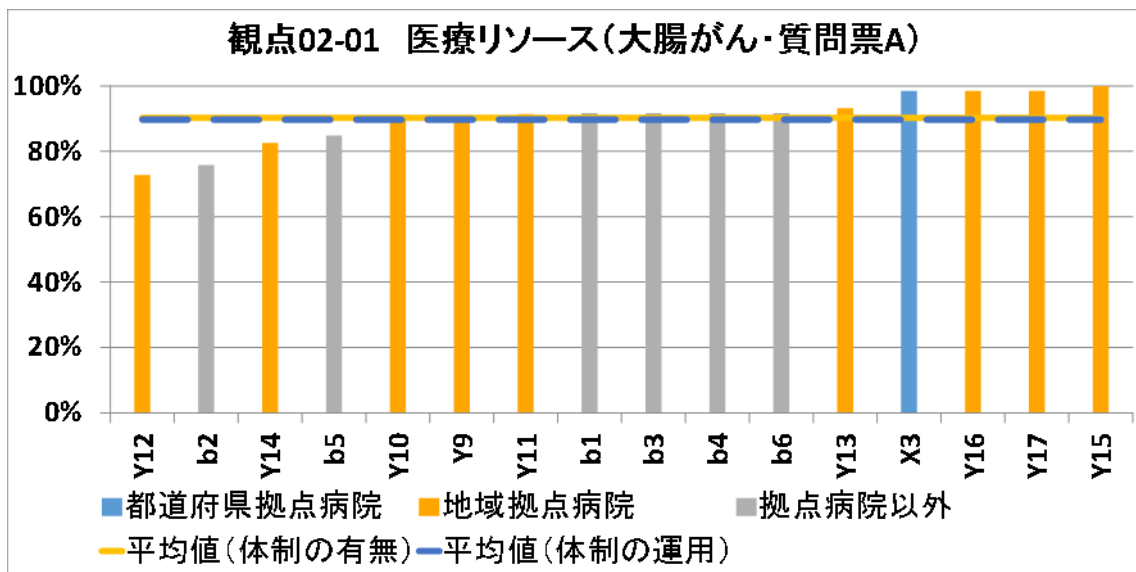


図 6-3-3 群馬県(観点 02-01, 質問票 A)

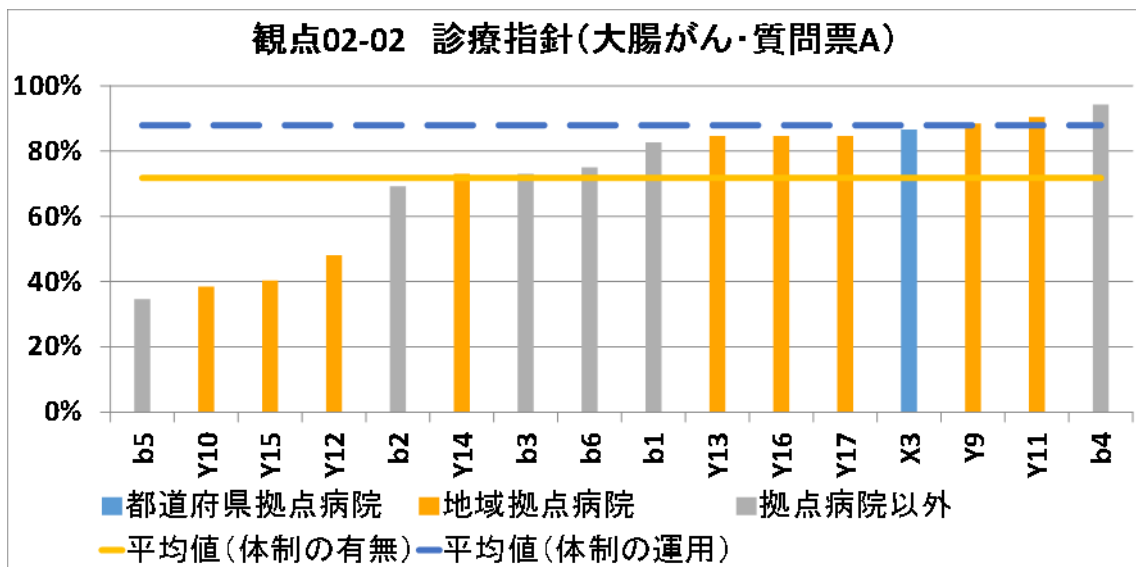


図 6-3-4 群馬県(観点 02-02, 質問票 A)

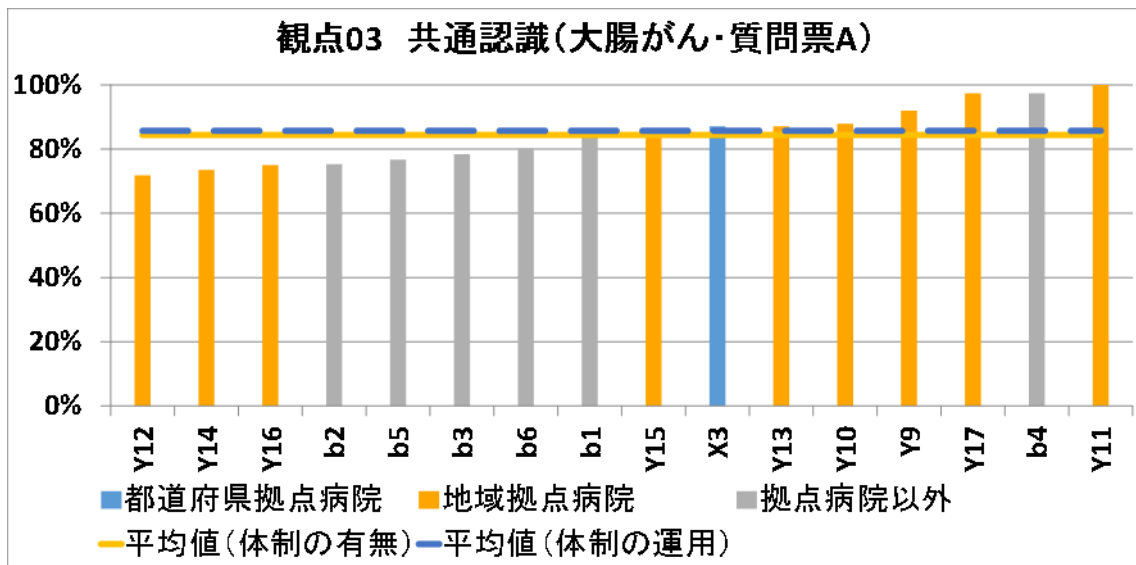


図 6-3-5 群馬県(観点 03, 質問票 A)

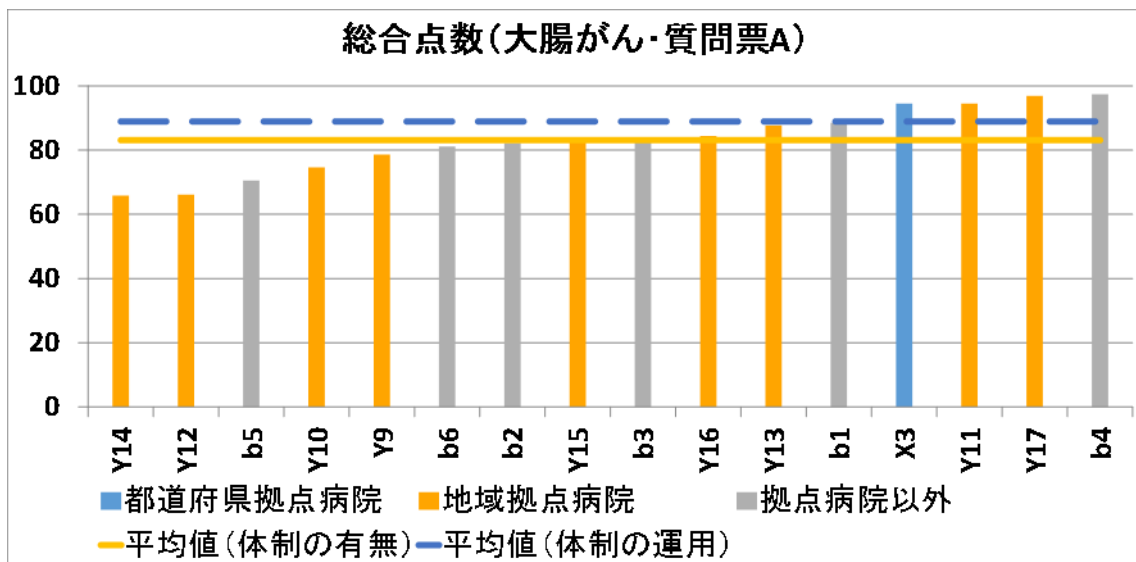


図 6-3-6 群馬県(総合点数, 質問票 A)