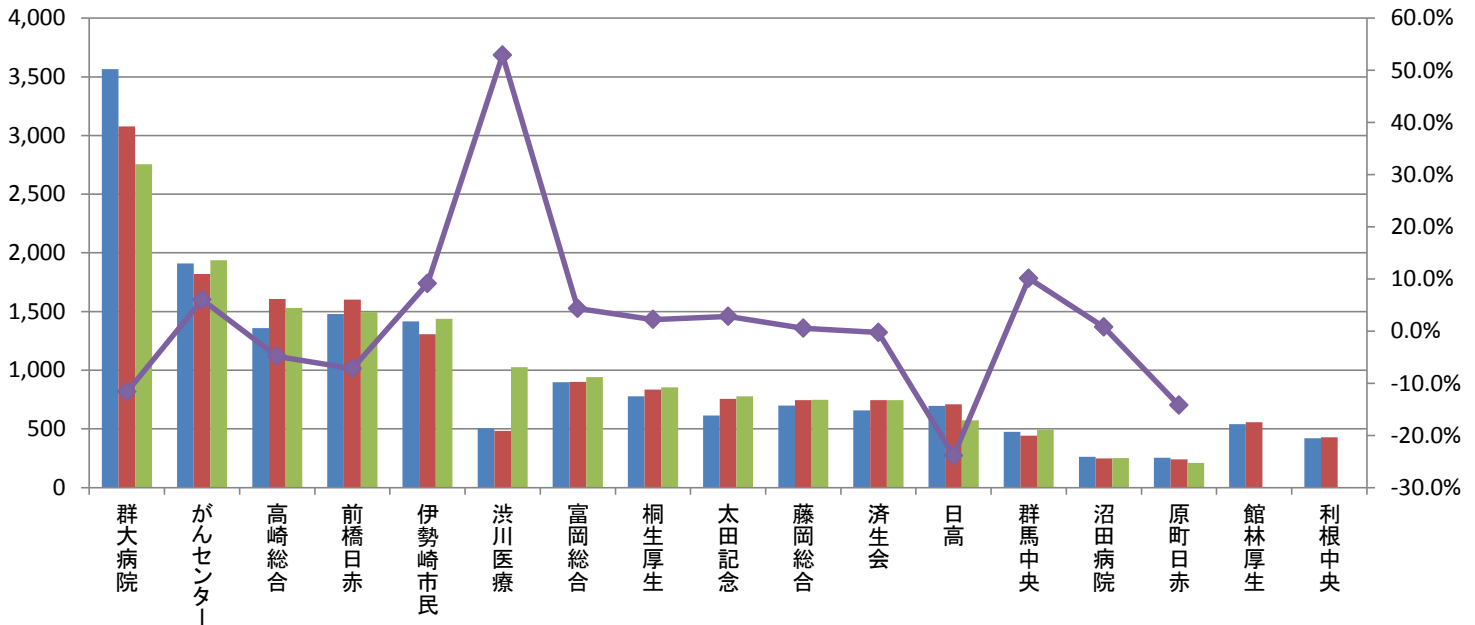


群馬県がん診療連携協議会 院内がん登録全国集計結果

2014～2016年登録総数

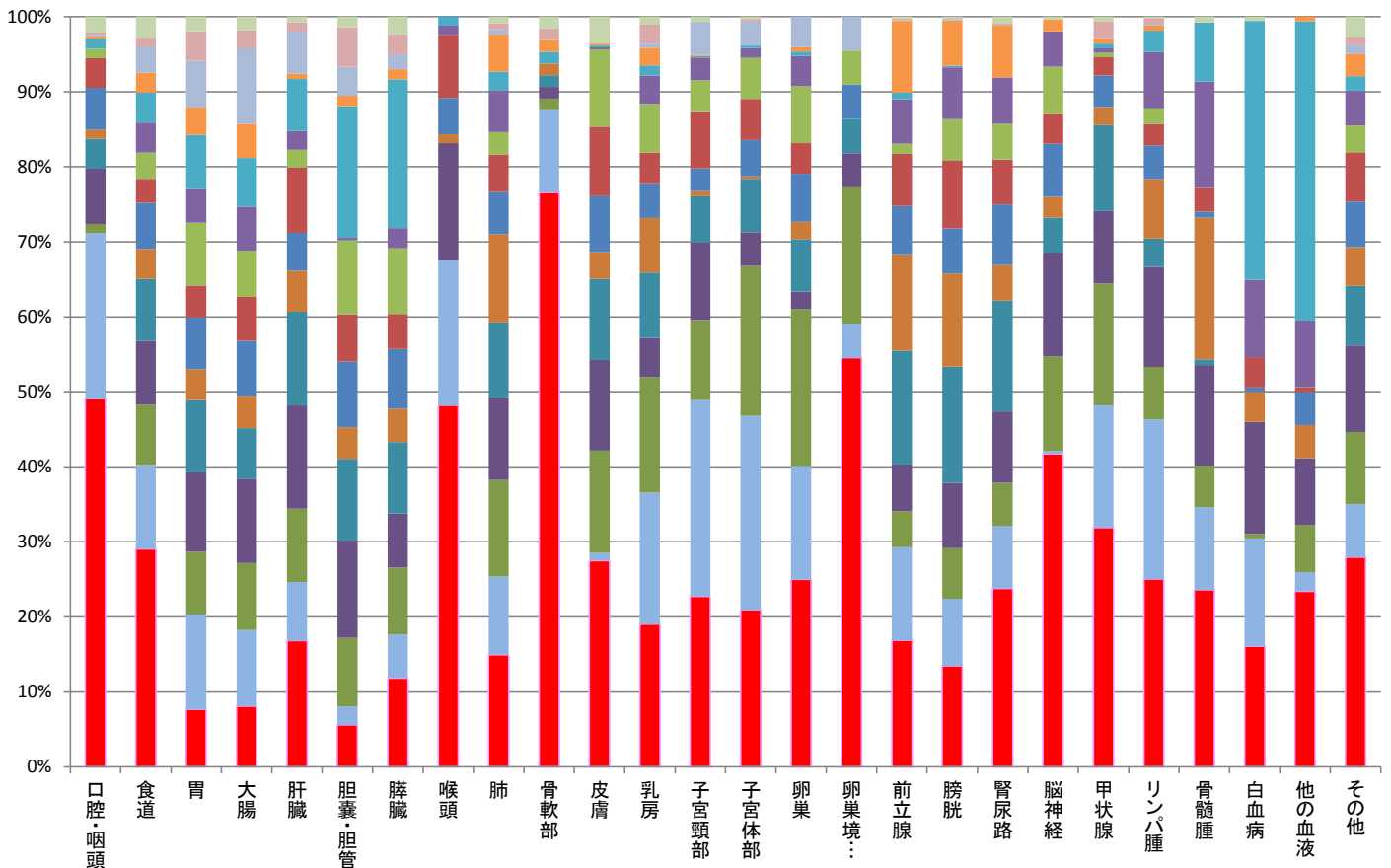
■ 2014年 ■ 2015年 ■ 2016年 ◆ 前年度比



部位別・施設別登録割合

(登録件数1～3件は1件、4～6件は4件、7～9件は7件とする)

■ 群大病院 ■ がんセンター ■ 高崎総合 ■ 前橋日赤 ■ 伊勢崎市民 ■ 渋川医療 ■ 富岡総合 ■ 桐生厚生
■ 太田記念 ■ 藤岡総合 ■ 済生会 ■ 日高 ■ 群馬中央 ■ 沼田病院 ■ 原町日赤



※院内がん登録件数: 国立がん研究センターがん対策情報センター/院内がん登録全国集計より(症例区分8・80(セカンドオピニオン等)を除く)